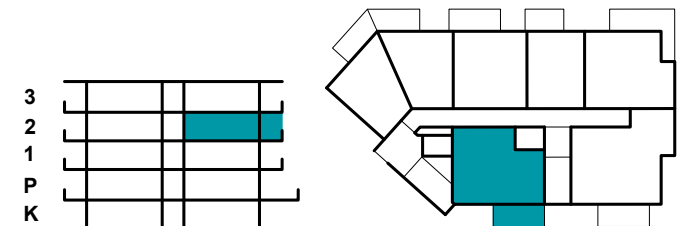


Situacija naselja



Pozicija stanovanja v stavbi - prerez

Pozicija stanovanja v nadstropju - tloris

**STAVBA "B" - 2. NADSTROPJE**

**STANOVANJE B-N2-1**

|                    |                     |
|--------------------|---------------------|
| 1. BIVALNI PROSTOR | 29.6 m <sup>2</sup> |
| 2. SPALNICA        | 15.3 m <sup>2</sup> |
| 3. KOPALNICA       | 8.0 m <sup>2</sup>  |
| 4. PREDPROSTOR     | 7.1 m <sup>2</sup>  |

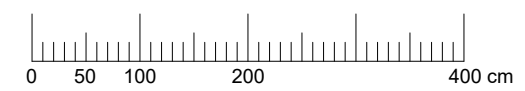
**STANOVANJSKA POVRŠINA 60.0 m<sup>2</sup>**

|                     |                     |
|---------------------|---------------------|
| 5. BALKON (NADKRIT) | 11.9 m <sup>2</sup> |
| 6. SHRAMBA B13      | 5.5 m <sup>2</sup>  |

**SKUPNA POVRŠINA 77.4 m<sup>2</sup>**

**PARKIRNO MESTO 1 PM**

Vsa stanovanjska oprema je vrisana informativno. Investitor si pridruzuje pravico do sprememb, ki ne vplivajo na funkcionalnost stanovanj.



**M 1 : 70**



**PRVA HIŠA**

Družba za razvoj nepremičninskih projektov

INVESTITOR: **STANOVANJA TABER d.o.o.**

PRODAJALEC: **PRVA HIŠA d.o.o.**

Bravničarjeva ulica 13, 1000 Ljubljana

+386 (0)1 292 65 00

www.stanovanja-taber.si