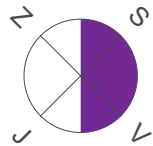




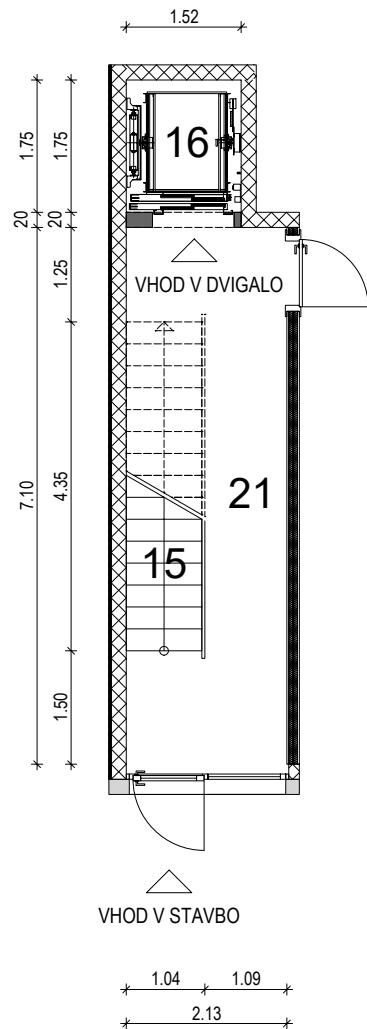
# Vila Mivka

TRNOVO



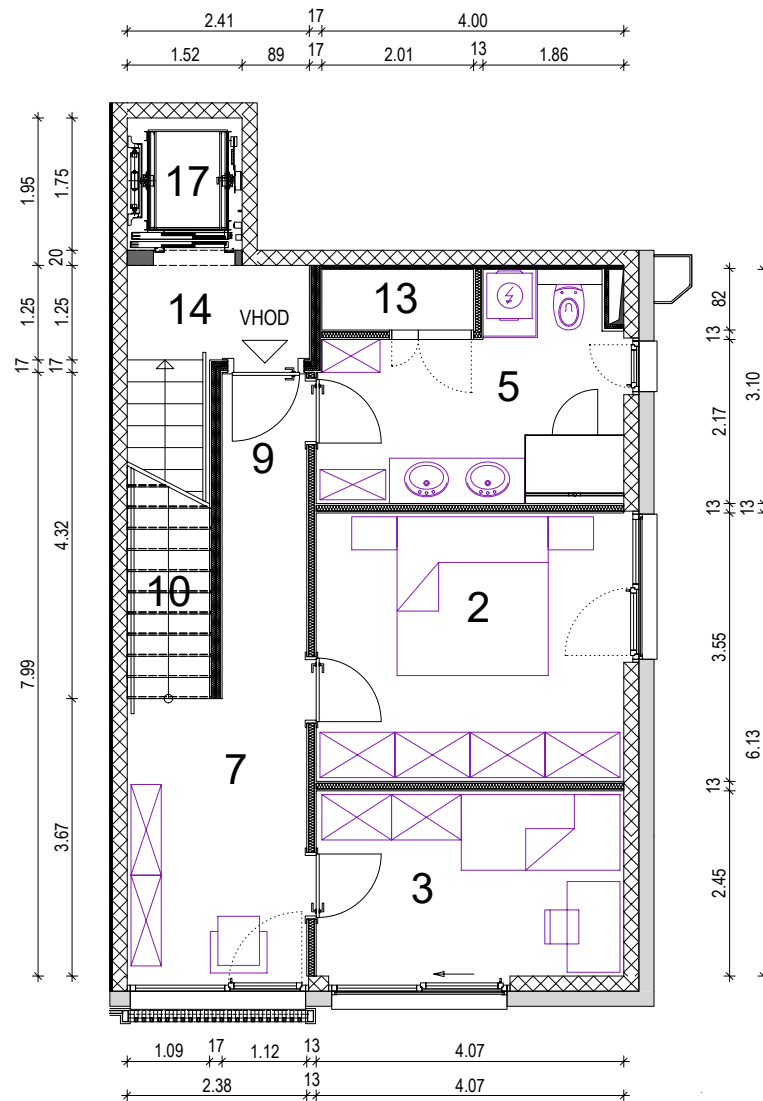
Orientacija stanovanja

## PRITLIČJE

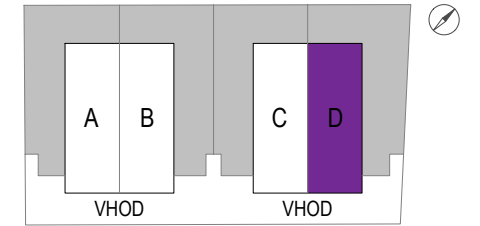
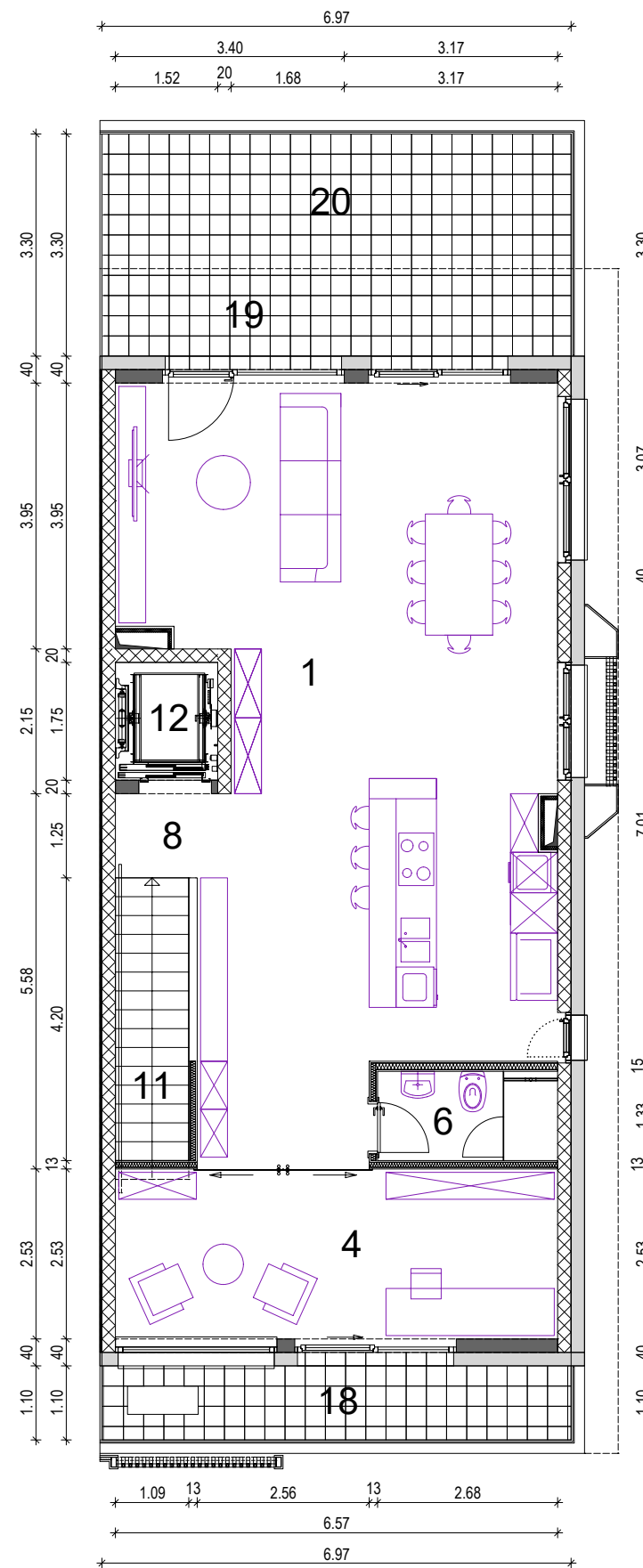


VHOD V STAVBO

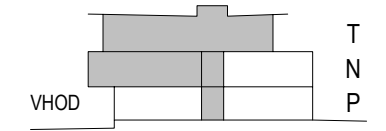
## NADSTROPJE



## TERASNA ETAŽA



Prikaz delov stavbe (tloris)



Položaj stanovanja v delu stavbe (stranski ris)

### STANOVANJE V DELU "D" - NADSTROPJE, TERASNA ETAŽA

## STANOVANJE D2

1. DNEVNA SOBA S KUHINJO	60,26 m <sup>2</sup>
2. SPALNICA	14,41 m <sup>2</sup>
3. SOBA	10,01 m <sup>2</sup>
4. DELOVNA SOBA	16,59 m <sup>2</sup>
5. KOPALNICA	10,29 m <sup>2</sup>
6. STRANIŠČE	3,34 m <sup>2</sup>
7. HODNIK	11,61 m <sup>2</sup>
8. HODNIK	2,05 m <sup>2</sup>
9. PREDPROSTOR	2,15 m <sup>2</sup>
10. STOPNIŠČE	4,58 m <sup>2</sup>
11. STOPNIŠČE	4,88 m <sup>2</sup>
12. DVIGALNI JAŠEK	2,66 m <sup>2</sup>
13. STROJNICA	1,94 m <sup>2</sup>

### STANOVANJSKA POVRŠINA 144,70 m<sup>2</sup>

14. STOPNIŠČE	3,86 m <sup>2</sup>
15. STOPNIŠČE	4,35 m <sup>2</sup>
16. DVIGALNI JAŠEK	2,66 m <sup>2</sup>
17. DVIGALNI JAŠEK	2,66 m <sup>2</sup>
18. TERASA - POKRITA	7,65 m <sup>2</sup>
19. TERASA - POKRITA	10,00 m <sup>2</sup>
20. TERASA - NEPOKRITA	13,85 m <sup>2</sup>
21. SKUPNI HODNIK (1/2)	

### SKUPNA POVRŠINA 189,73 m<sup>2</sup>

PARKIRNO MESTO NA PARCELI 3 PM

Vsa stanovanjska oprema je vrisana informativno. Investitor si pridržuje pravico do sprememb, ki ne vplivajo na funkcionalnost stanovanj.

M 1 : 100



INVESTITOR: MIVKA TRNOVO d.o.o.  
 PRODAJALEC: PRVA HIŠA d.o.o.  
 Bravničarjeva ulica 13, 1000 Ljubljana  
 +386 (0)1 292 65 00  
 info@prvahisa.si  
 www.prvahisa.si/vila-mivka-trnovo

