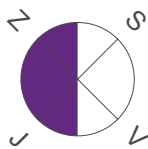


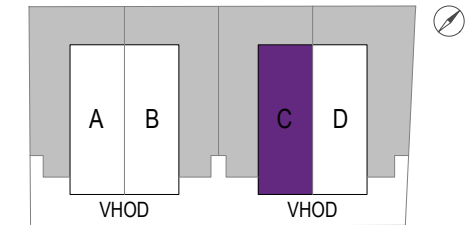
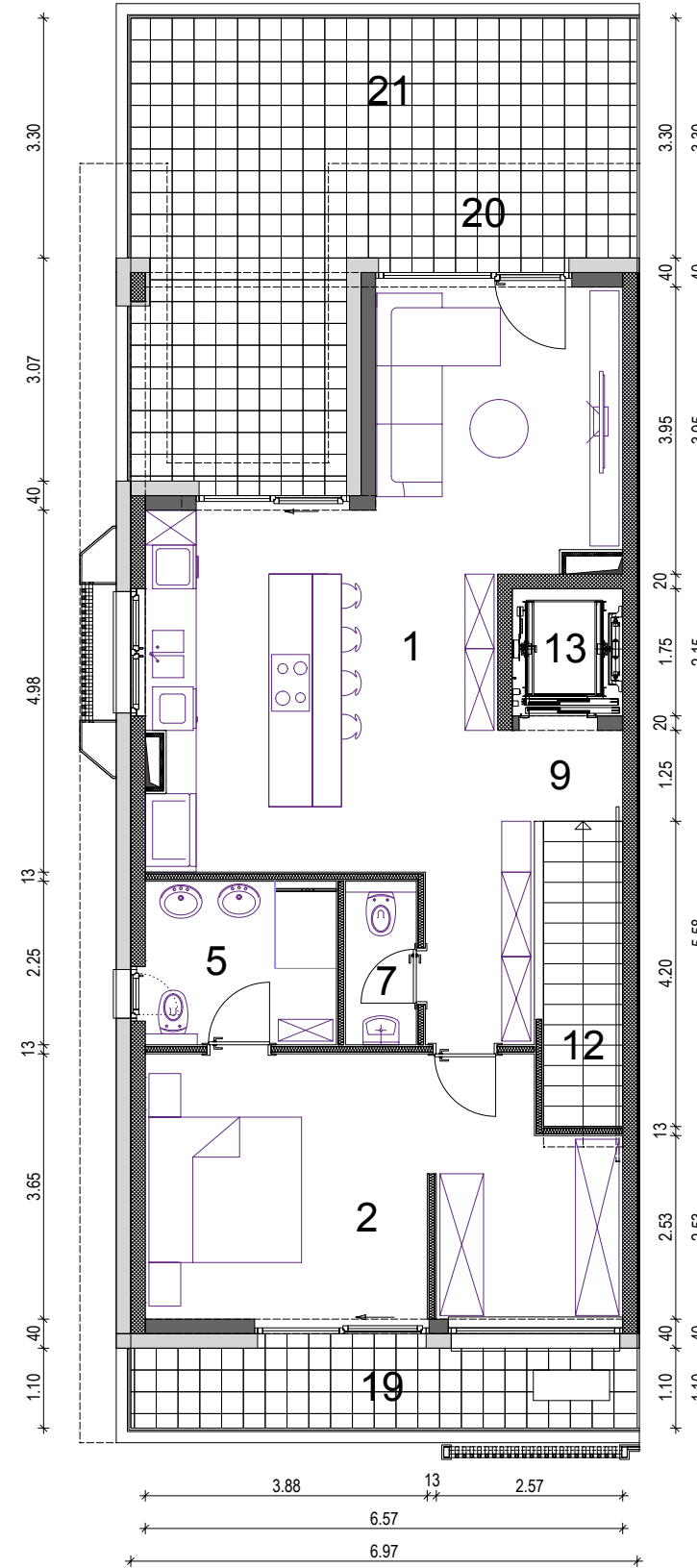
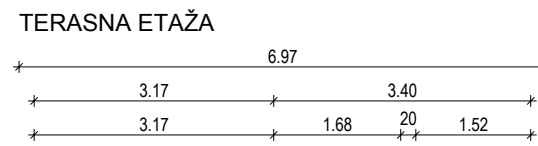
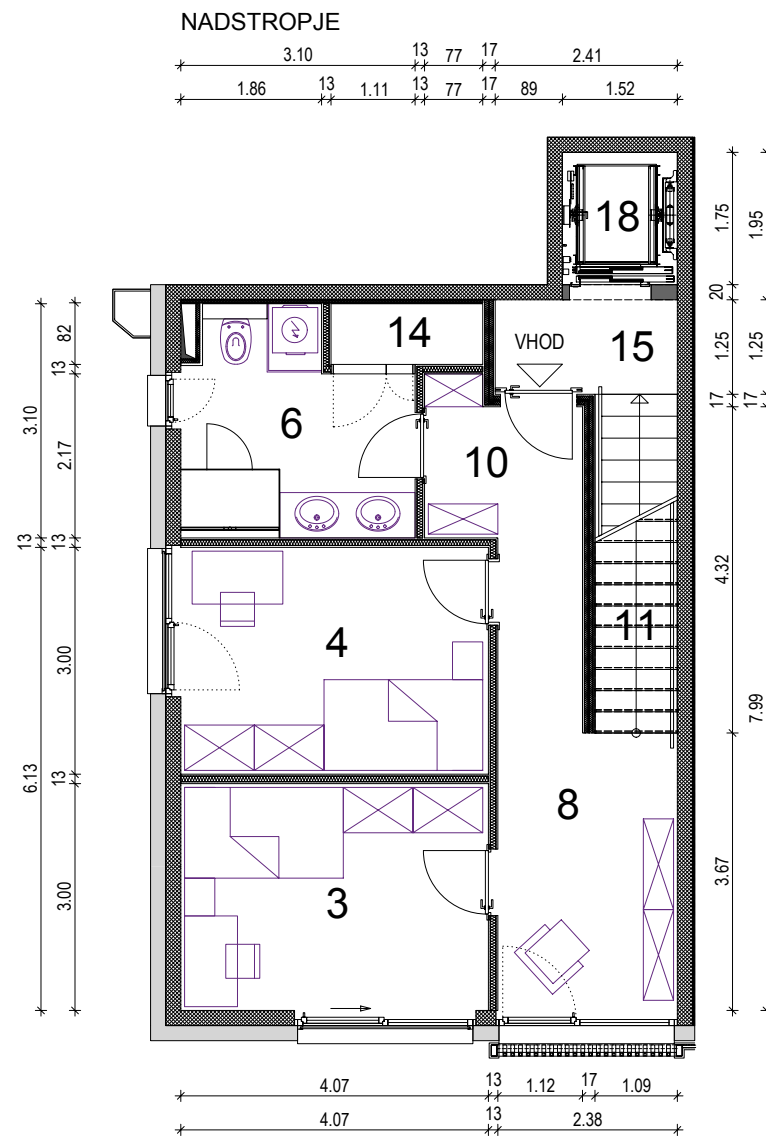
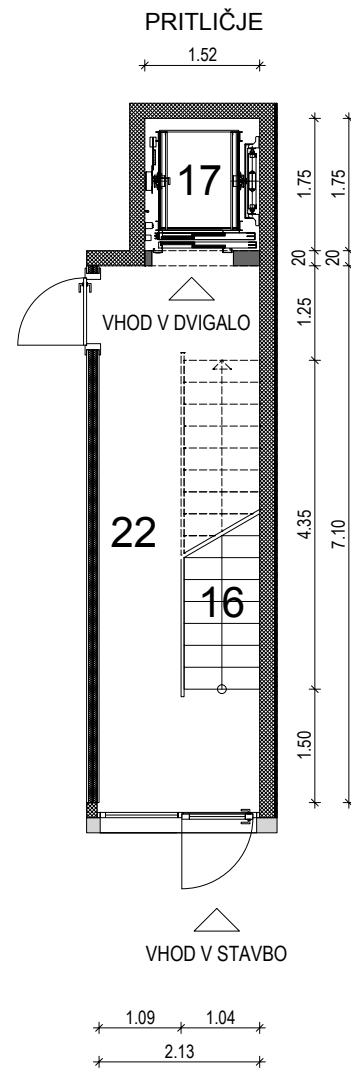


# Vila Mivka

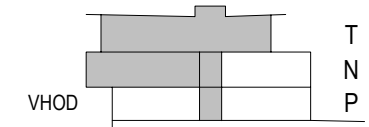
TRNOVO



Orientacija stanovanja



Prikaz delov stavbe (tloris)



Položaj stanovanja v delu stavbe (stranski ris)

## STANOVANJE V DELU "C" - NADSTROPJE, TERASNA ETAŽA

### STANOVANJE C2

1. DNEVNA SOBA S KUHINJO	35,56 m <sup>2</sup>
2. SPALNICA	22,36 m <sup>2</sup>
3. SOBA 1	12,21 m <sup>2</sup>
4. SOBA 2	12,21 m <sup>2</sup>
5. KOPALNICA	4,79 m <sup>2</sup>
6. KOPALNICA	8,05 m <sup>2</sup>
7. STRANIŠČE	2,05 m <sup>2</sup>
8. HODNIK	11,61 m <sup>2</sup>
9. HODNIK	6,07 m <sup>2</sup>
10. PREDPROSTOR	3,96 m <sup>2</sup>
11. STOPNIŠČE	4,88 m <sup>2</sup>
12. STOPNIŠČE	4,58 m <sup>2</sup>
13. DVIGALNI JAŠEK	2,66 m <sup>2</sup>
14. STROJNICA	1,61 m <sup>2</sup>

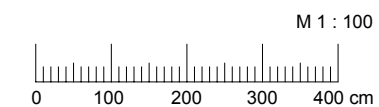
**STANOVANJSKA POVRŠINA** **132,60 m<sup>2</sup>**

15. STOPNIŠČE	3,01 m <sup>2</sup>
16. STOPNIŠČE	4,35 m <sup>2</sup>
17. DVIGALNI JAŠEK	2,66 m <sup>2</sup>
18. DVIGALNI JAŠEK	2,66 m <sup>2</sup>
19. TERASA - POKRITA	7,65 m <sup>2</sup>
20. TERASA - POKRITA	8,81 m <sup>2</sup>
21. TERASA - NEPOKRITA	23,07 m <sup>2</sup>
22. SKUPNI HODNIK (1/2)	

**SKUPNA POVRŠINA** **184,81 m<sup>2</sup>**

PARKIRNO MESTO NA PARCELI **2 PM**

Vsa stanovanjska oprema je vrisana informativno.  
Investitor si pridružuje pravico do sprememb, ki ne  
vplivajo na funkcionalnost stanovanj.



INVESTITOR: **MIVKA TRNOVO d.o.o.**  
PRODAJALEC: **PRVA HIŠA d.o.o.**  
Bravničarjeva ulica 13, 1000 Ljubljana  
+386 (0)1 292 65 00  
info@prvahisa.si  
www.prvahisa.si/vila-mivka-trnovo

