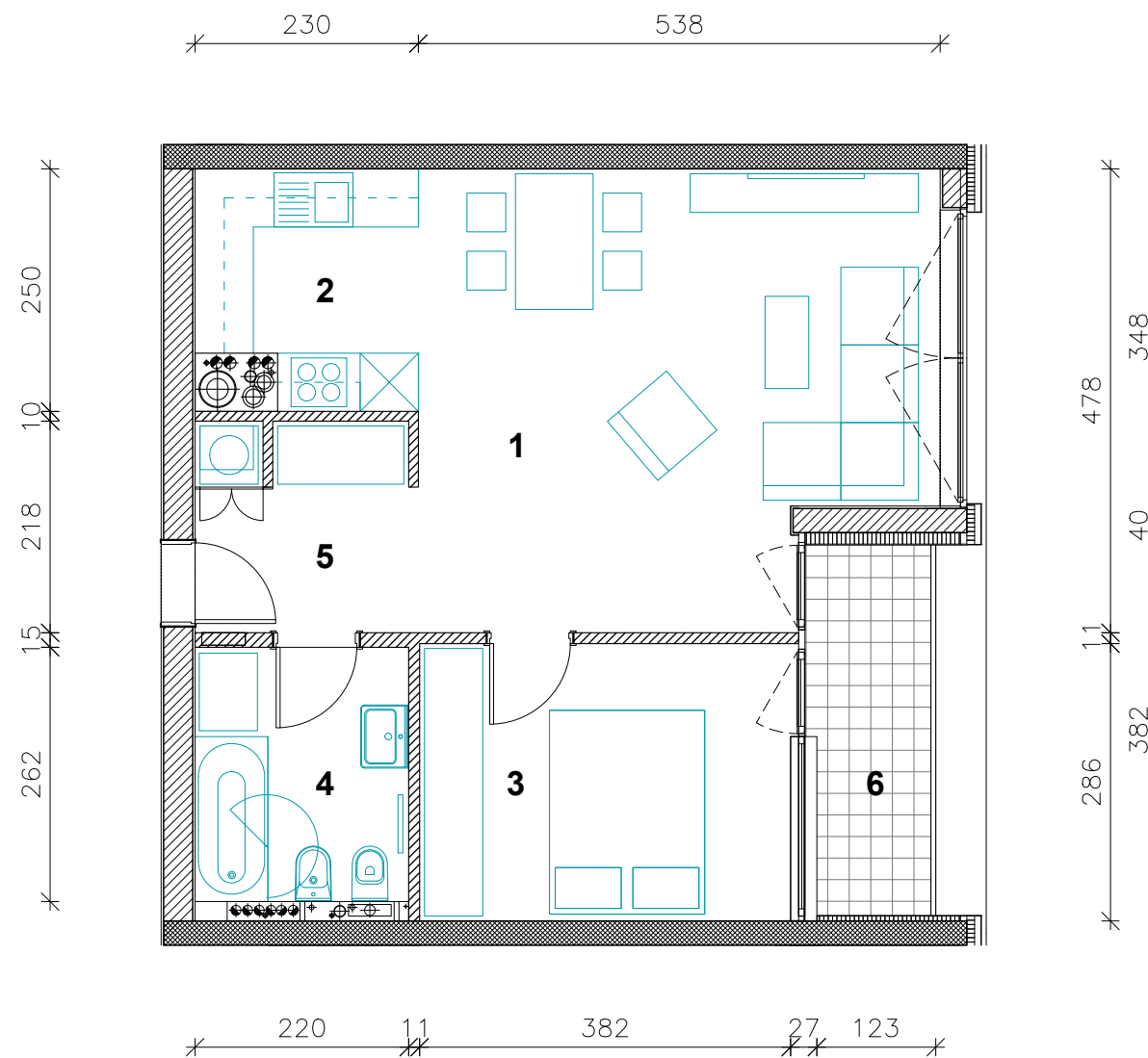


Položaj stanovanja v etaži (tloris)



Položaj etaže v stavbi (stranski ris)



### 3. NADSTROPJE

## STANOVANJE S-66

1. BIVALNI PROSTOR	24.2 m <sup>2</sup>
2. KUHINJA	5.2 m <sup>2</sup>
3. SPALNICA	10.9 m <sup>2</sup>
4. KOPALNICA	5.9 m <sup>2</sup>
5. PREDPROSTOR	4.9 m <sup>2</sup>

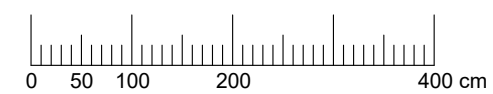
**STANOVANJSKA POVRŠINA** 51.1 m<sup>2</sup>

6. LOŽA	4.7 m <sup>2</sup>
SHRAMBA V KLETI (K66)	3.6 m <sup>2</sup>

**SKUPNA POVRŠINA** 59.4 m<sup>2</sup>

PARKIRNO MESTO V GARAŽI 2 PM

Vsa stanovanjska oprema je vrisana informativno. Investitor si pridržuje pravico do sprememb, ki ne vplivajo na funkcionalnost stanovanj.



M 1 : 75



**PRVA HIŠA**

Družba za razvoj nepremičninskih projektov

INVESTITOR: **EVIO d.o.o.**  
 PRODAJALEC: **PRVA HIŠA d.o.o.**  
 Bravničarjeva ulica 13, 1000 Ljubljana  
 +386 (0)1 292 65 00  
 info@prvahisa.si  
 www.prvahisa.si/glavni-trg-menges