



# KATALOG OPREME

Ljubljana, 1. februar 2019, verzija 1



The image features a solid red background. Overlaid on this background are several thin, yellow-outlined geometric shapes. These shapes are primarily trapezoids and rectangles, some of which are tilted at various angles. They are arranged in a way that suggests architectural elements or a stylized letterform. The word 'STANOVANJE' is centered in the middle of the page in a white, sans-serif font.

STANOVANJE

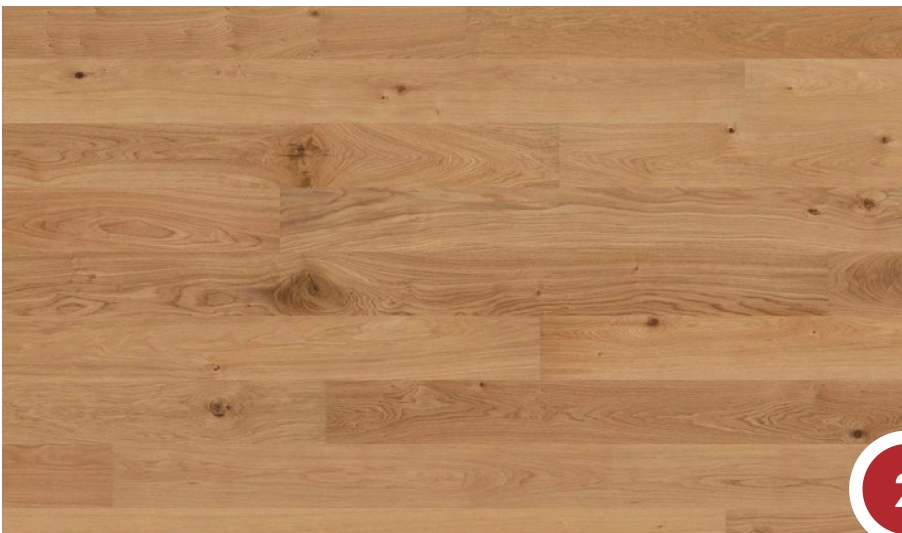
# Parquet



*dobavitelj/proizvajalec*  
*opis izdelka*

**Kahrs**

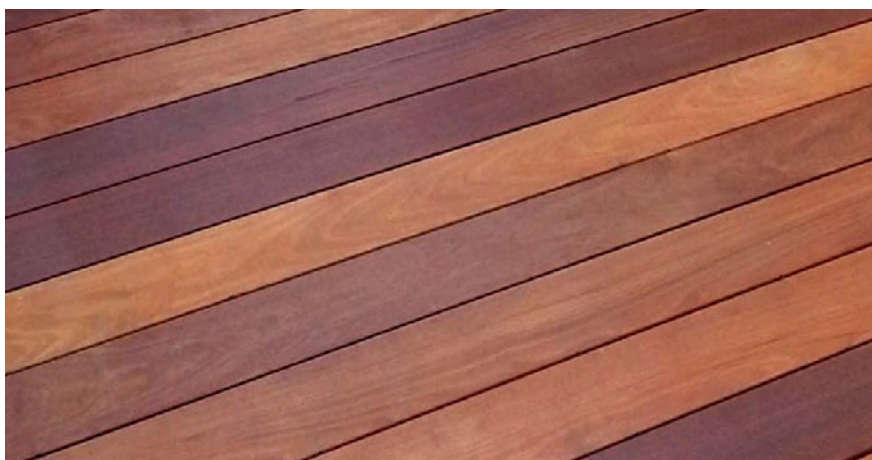
**Troslojni gotovi panelni parket beljen hrast,**  
*mat lakiran, krtačen, pobrani robovi,*  
*enovita deska, dimenzije 2000/138/14 mm*



**Kahrs**  
**Troslojni gotovi panelni parket hrast natur,**  
*mat lakiran, krtačen, pobrani robovi, enovita*  
*deska, dimenzije 2000/138/14 mm*

*dobavitelj/proizvajalec*  
*opis izdelka*

# — Lesene terase, lože —



opis izdelka | gladke lesene podnice, lesna vrsta **Cumaru**



**Cersanit**

Talna keramika G/305,  
barva Cream, dimenzije 30x60 cm

*dobavitelj/proizvajalec*  
*opis izdelka*

## Balkoni

# Vrata



## Vhodna vrata – stanovanje

### Dierre

tip Firecut, 37 dB, protivlomni razred ENV 1627, 3. stopnje, srebrna kljuka, obloga bela, kukalo, dimotesna vrata

*dobavitelj/proizvajalec  
opis izdelka*

## Notranja vrata – stanovanje

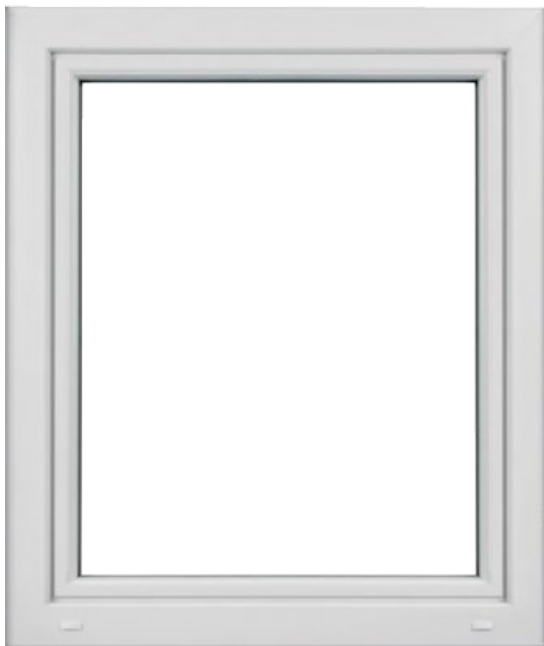
### Garant

višina 210 cm,  
vidna nasadila,  
CPL vratna  
obloga bele  
barve,  
zaobljen rob,  
kljuka inox  
Moskva

*dobavitelj/proizvajalec  
opis izdelka*



# Okna



*dobavitelj/proizvajalec*  
*opis izdelka*

**AJM**

PVC, dvoslojno, notranji okvir v beli barvi,  
zunanji okvir v temno sivi barvi

## Žaluzije



*dobavitelj/proizvajalec*  
*opis izdelka*

**AJM**

zunanja žaluzija  
v temno sivi barvi

ali

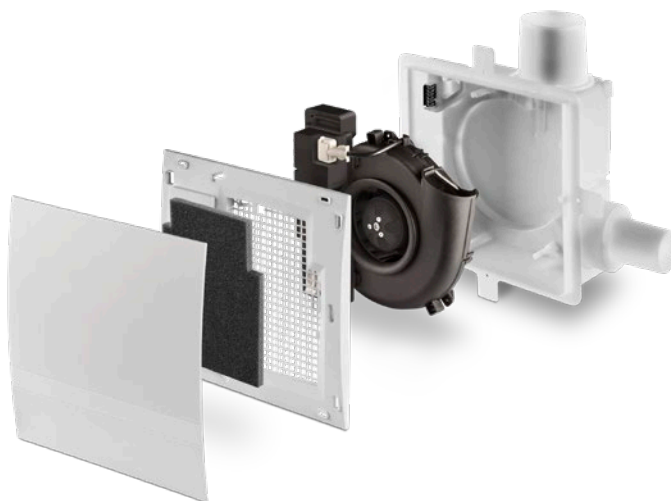
*dobavitelj/proizvajalec*  
*opis izdelka*

**Tehrol**

notranja žaluzija  
v beli barvi



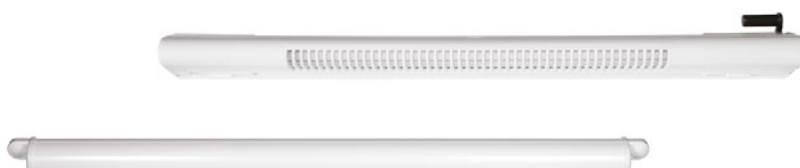
# Higrosenzibilno prezračevanje



## **Lunos**

okenska enota za zajem  
zraka v beli barvi,  
ventilator  
z dvostopenjskim  
delovanjem

*dobavitelj/proizvajalec*  
*opis izdelka*

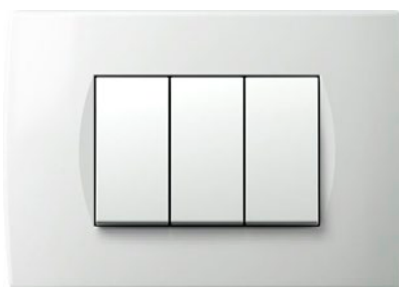


## Stikala

*dobavitelj/proizvajalec*  
*opis izdelka*

## **TEM Čatež**

linija Soft, bele barve





# Plinska peč



*dobavitelj/proizvajalec*  
*opis izdelka*

**Večja stanovanja**

**VAILLANT**

Kondenzacijski stenski  
grelnik eco TEC 5 plus

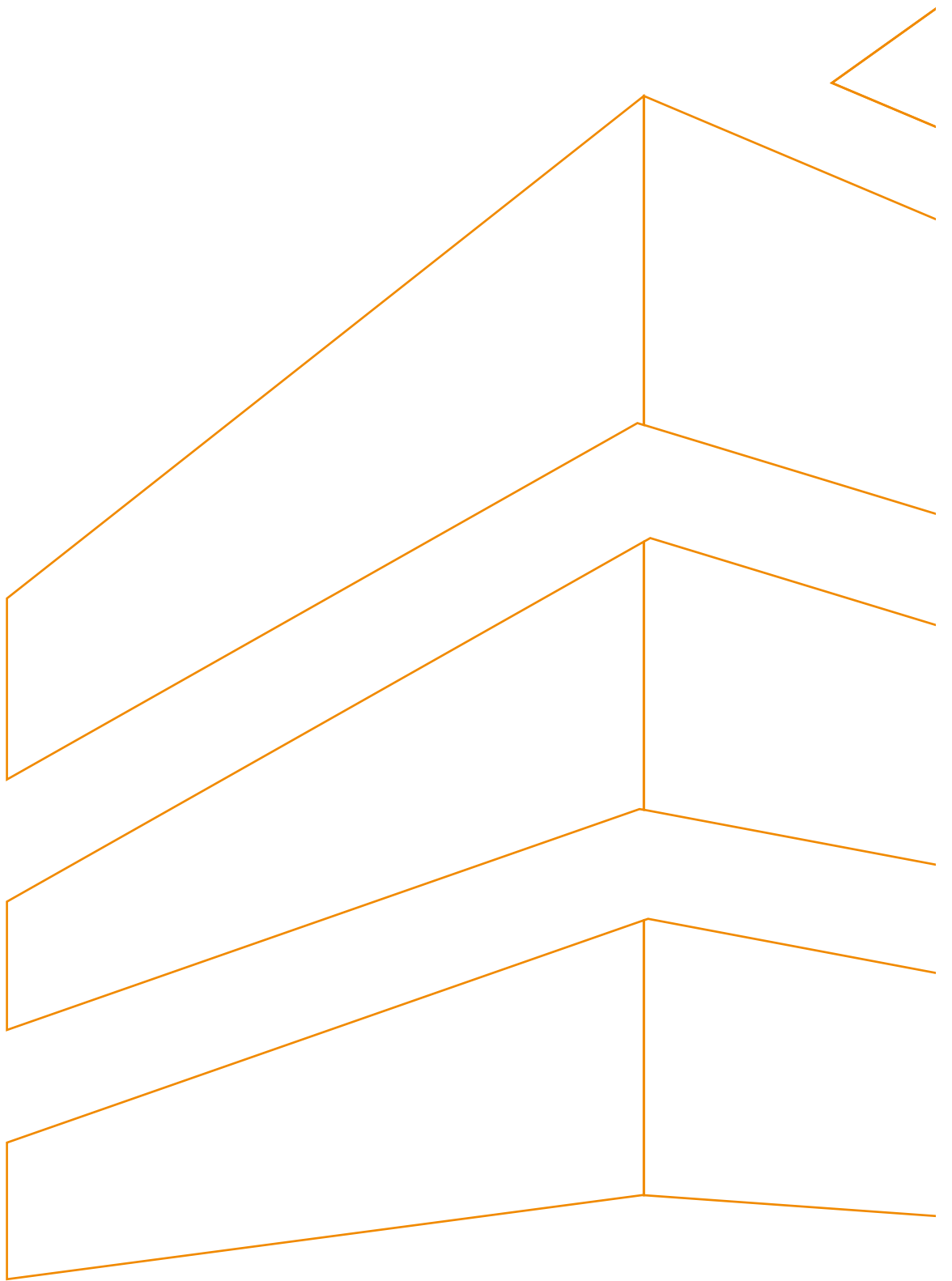
*dobavitelj/proizvajalec*  
*opis izdelka*

**Manjša stanovanja**

**VAILLANT**

Kondenzacijski stenski  
grelnik eco TEC 5-3 pro

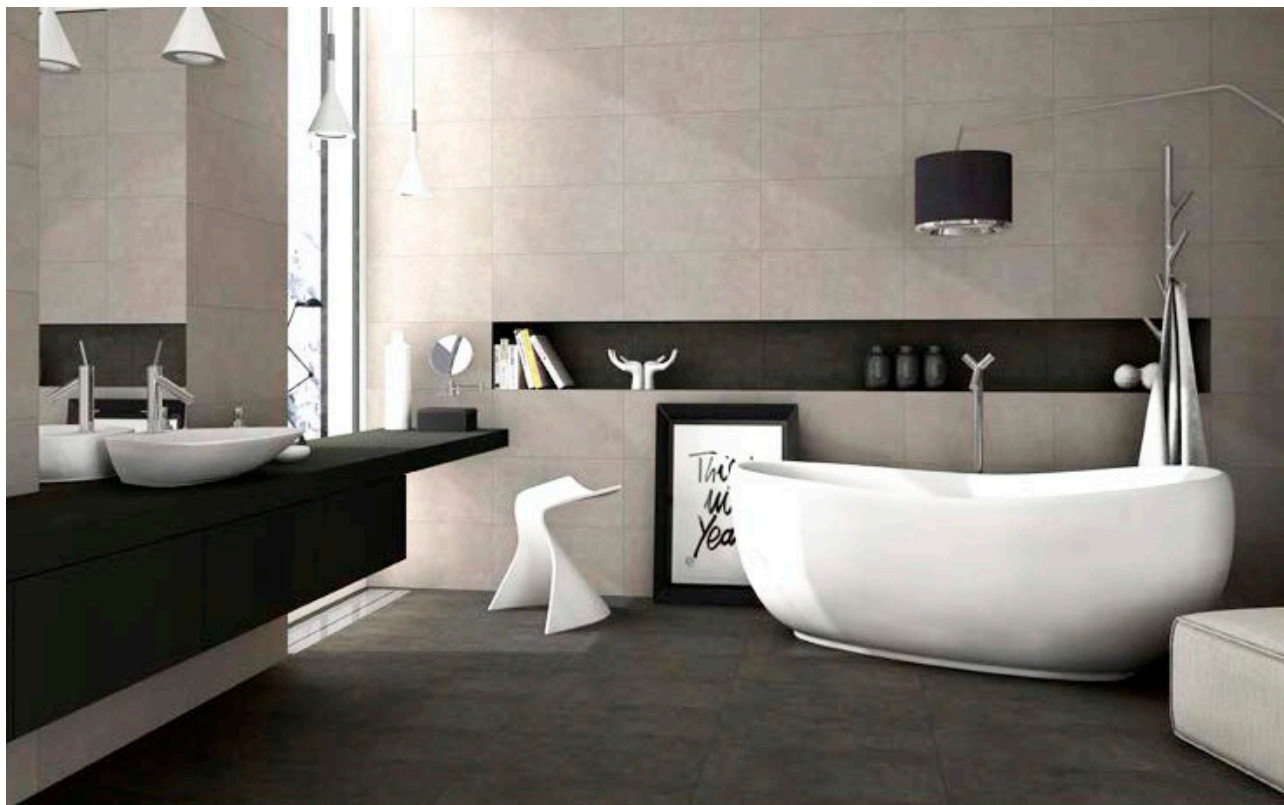




The background is a solid orange color. Overlaid on this are several white, thin-lined geometric shapes. These shapes are primarily trapezoids and rectangles, some of which are nested or overlapping. The lines are arranged in a way that suggests a stylized, abstract architectural or structural design. The word 'KOPALNICA' is centered in the middle of the page in a white, sans-serif font.

KOPALNICA

# Talna keramika (serija **Qubus**/use kopalnice)



Slika je simbolična.

**Stargres**  
Talna keramika QUBUS,  
barva Grey, dimenzija  
60 x 60 cm

dobavitelj/proizvajalec  
opis izdelka

1



2

dobavitelj/proizvajalec  
opis izdelka

**Stargres**

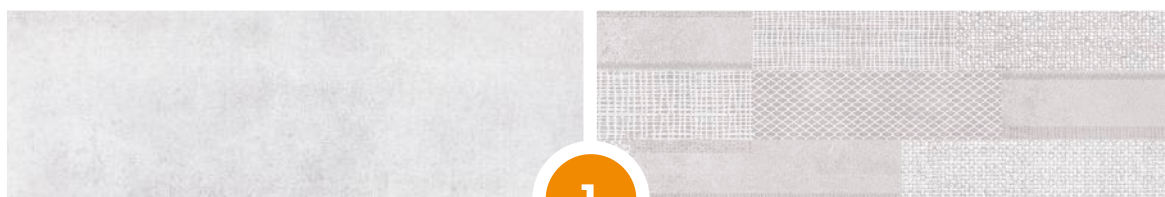
Talna keramika QUBUS,  
barva Antracite, dimenzija  
60 x 60 cm



# Stenska keramika (serija **Milano**)



Slika je simbolična.



1

## Stene kopalnic

### Ceramika Konskie

stenska keramika MILANO,  
barva Soft Grey,  
dimenzija 25 x 75 cm

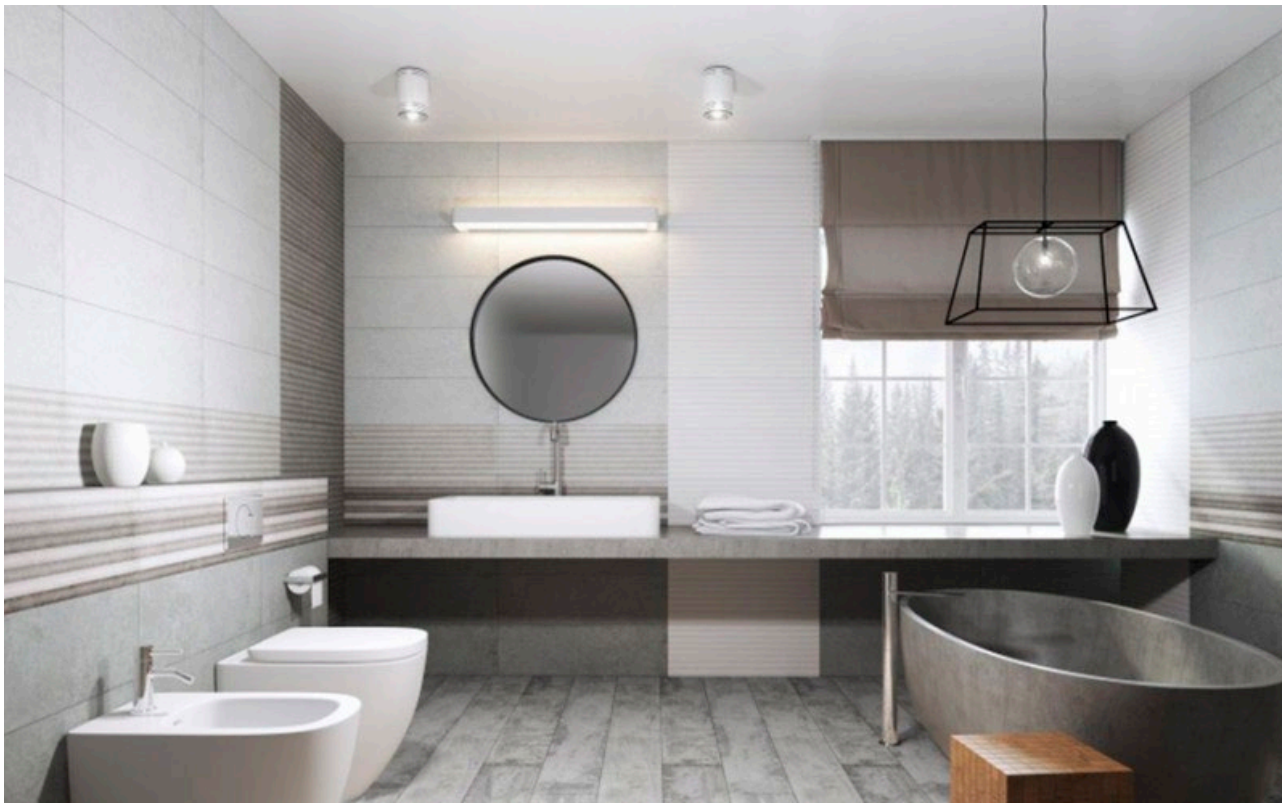
dobavitelj/proizvajalec  
opis izdelka

## Stene kopalnic - dekor

### Ceramika Konskie

stenska keramika  
MILANO Dekor Fabric Inseto,  
barva Soft Grey,  
dimenzija 25 x 75 cm

# Stenska keramika (serija **Portis**)



Slika je simbolična.

## Stene kopalnic

**Cersanit**

stenska keramika **PORTIS**,  
barva Soft Grey, dimenzija 25 x 75 cm

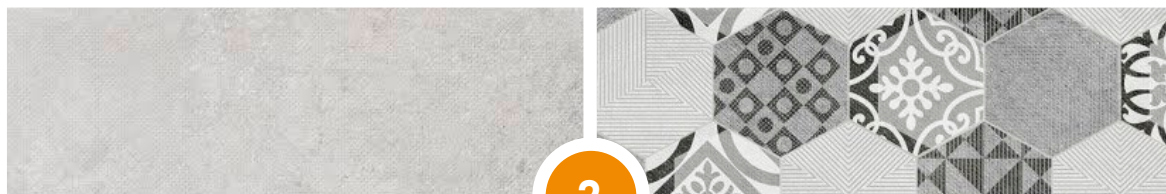
dobavitelj/proizvajalec

opis izdelka

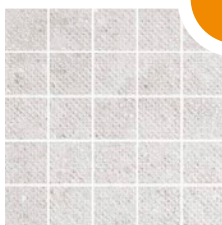
## Stene kopalnic - dekor

**Cersanit**

stenska keramika **PORTIS Dekor Hexagon**,  
barva Soft Grey, dimenzija 25 x 75 cm



2



## Stene kopalnic - mozaik

**Cersanit**

stenska keramika **PORTIS Mozaik**,  
barva Soft Grey,  
dimenzija 25 x 25 cm

dobavitelj/proizvajalec

opis izdelka

# Stenska keramika (serija **Black & White**)



Slika je simbolična.

## Stene kopalnic

**Cersanit**

stenska keramika BLACK&WHITE, barva  
White Satin G1, dimenzija 20 x 50 cm

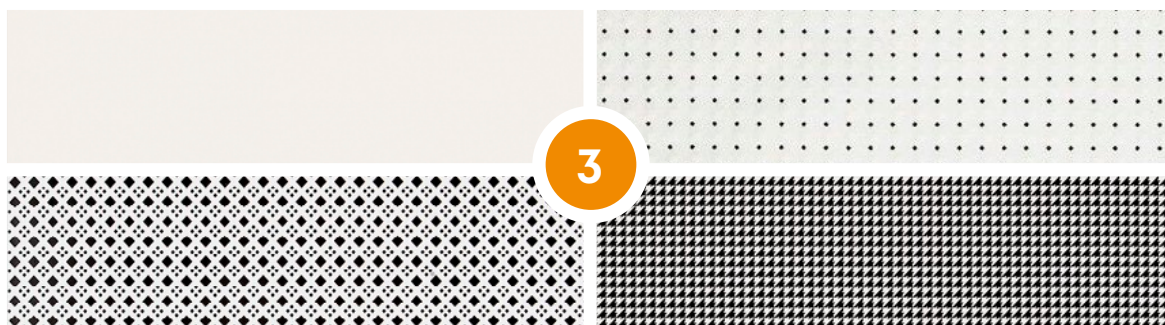
dobavitelj/proizvajalec

opis izdelka

## Stene kopalnic - dekor

**Cersanit**

stenska keramika BLACK&WHITE Dekor,  
barva Pattern B, dimenzija 20 x 50 cm



## Stene kopalnic - dekor

**Cersanit**

stenska keramika BLACK&WHITE Dekor,  
barva Pattern D, dimenzija 20 x 50 cm

dobavitelj/proizvajalec

opis izdelka

## Stene kopalnic - dekor

**Cersanit**

stenska keramika BLACK&WHITE Dekor,  
barva Pattern F, dimenzija 20 x 50 cm

# Sanitarna oprema (serija **Hatria**)



## **WC školjka**

### **Hatria**

*viseča WC školjka  
FUSION in deska  
FUSION soft close*

*dobavitelj/proizvajalec  
opis izdelka*

1



## **Bide**

### **Hatria**

*Bide FUSION  
dimenzija 355x540*

*dobavitelj/proizvajalec  
opis izdelka*



## **Umivalnik**

### **Hatria**

*Umivalnik  
HAPPY HOUR,  
dimenzija 480 x 480*

*dobavitelj/proizvajalec  
opis izdelka*



# Sanitarna oprema (serija **Laufen**)

*dobavitelj/proizvajalec  
opis izdelka*

## **WC školjka**

**Laufen**

*viseča WC školjka  
RIMLESS-PRO in deska  
PRO-SLIM soft close*



2



## **Umivalnik**

**Laufen**

*Umivalnik PRO  
dimenzija 360x250*

*dobavitelj/proizvajalec  
opis izdelka*

## Armature

## **Steinberg**

*Armatura za umivalnik*

*dobavitelj/proizvajalec  
opis izdelka*



*dobavitelj/proizvajalec  
opis izdelka*

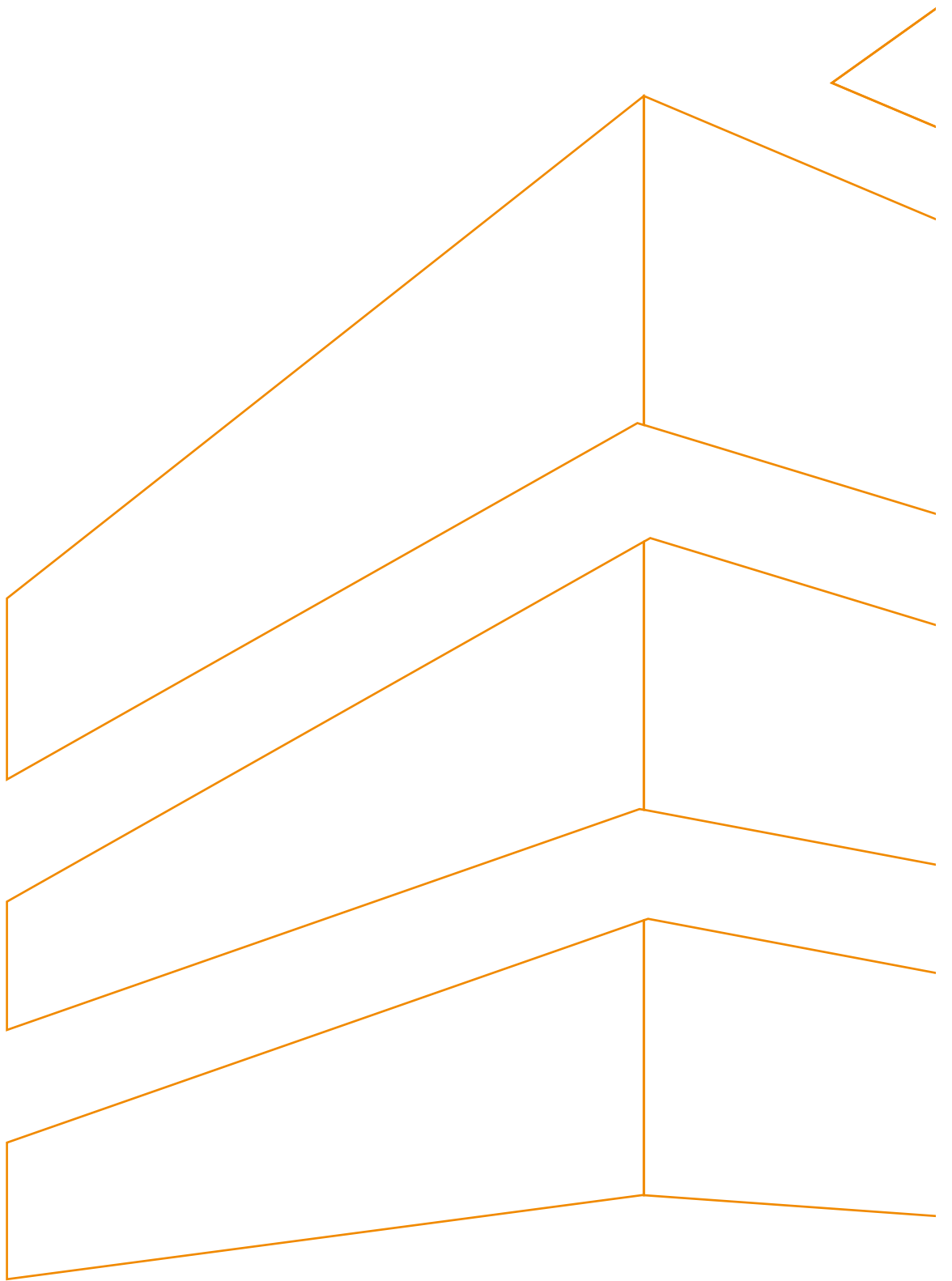
## **Steinberg**

*Armatura za kad*

*dobavitelj/proizvajalec  
opis izdelka*

*dobavitelj/proizvajalec  
opis izdelka*





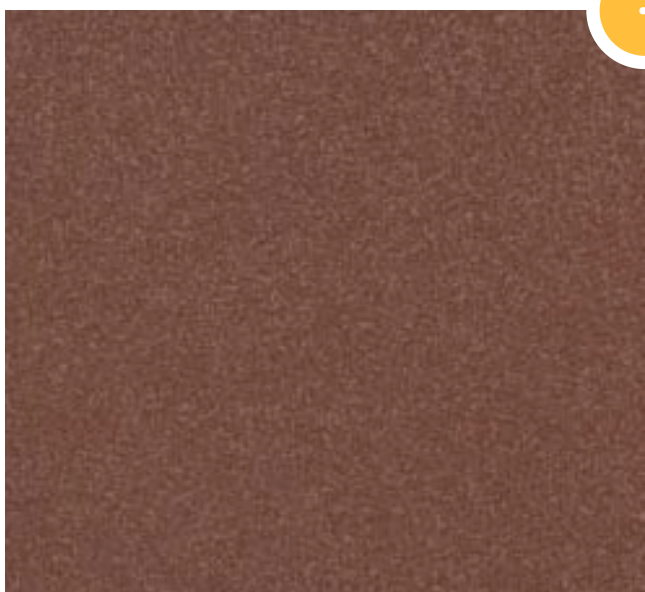
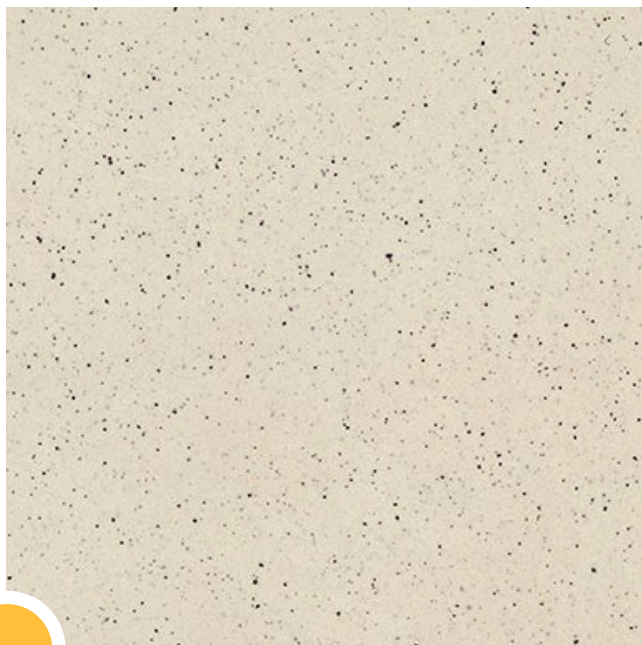


# Keramika - skupni hodniki

## **Casal Grande**

Talna keramika  
SALT&PAPPER,  
barva Nebraska,  
dimenzija 30 x 30 cm

*dobavitelj/proizvajalec  
opis izdelka*



*dobavitelj/proizvajalec  
opis izdelka*

## **Casal Grande**

Talna keramika  
SALT&PAPPER,  
barva Colorado,  
dimenzija 30 x 30 cm

# — Dvigalo —



*dobavitelj/proizvajalec*  
*opis izdelka*

**KONE**

*Osebno dvigalo Kone Monospace, nosilnost 1000 kg*

## TRŽENJE STANOVANJ

### Prva hiša d.o.o.

Družba za razvoj  
nepremičninskih projektov

Bravničarjeva ulica 13  
1000 Ljubljana

01 292 65 00  
info@prvahisa.si  
Matična številka: 6573924  
ID DDV: SI60174617

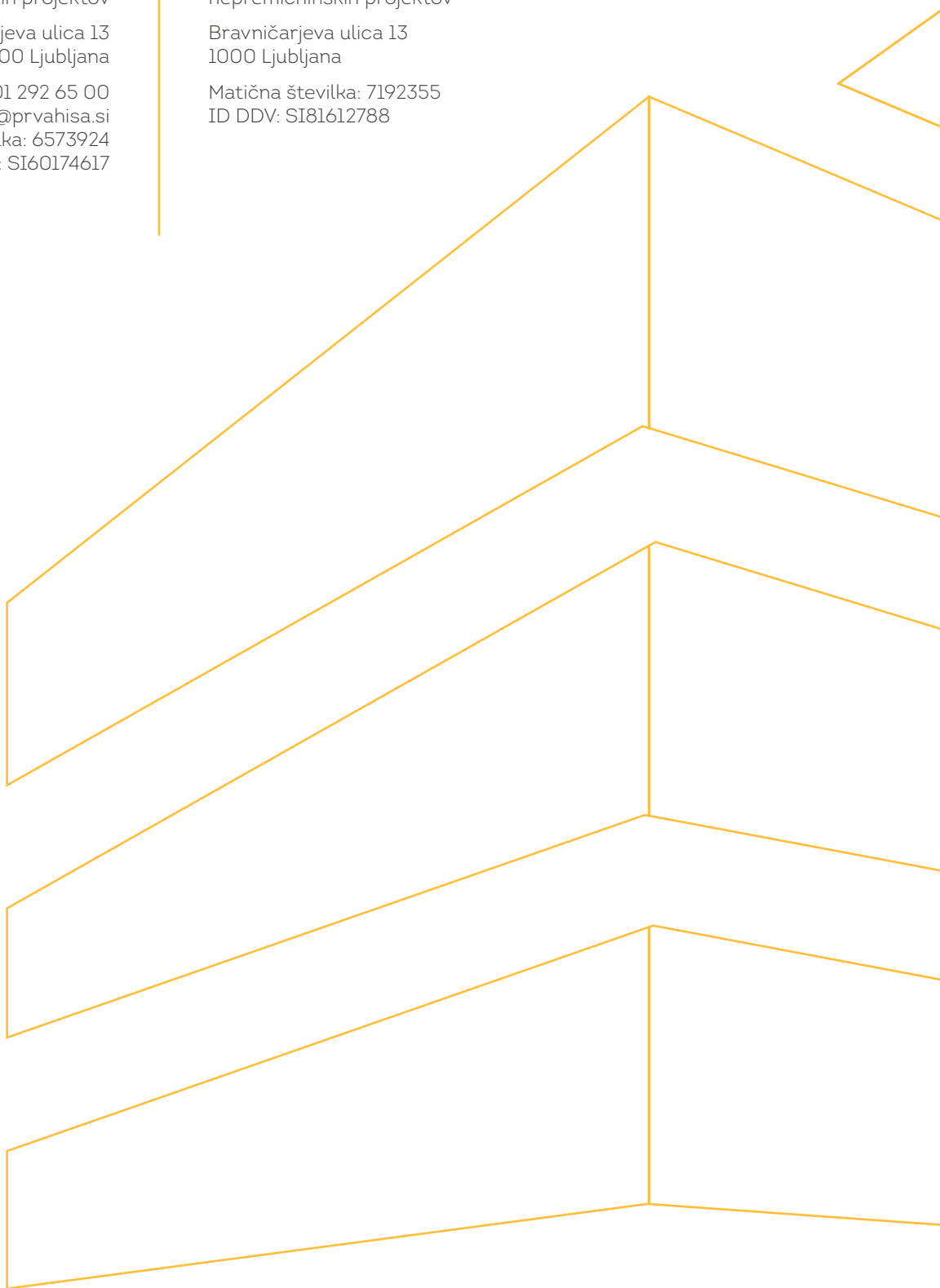
## INVESTITOR

### EVIO d.o.o.

Družba za razvoj  
nepremičninskih projektov

Bravničarjeva ulica 13  
1000 Ljubljana

Matična številka: 7192355  
ID DDV: SI81612788







GLAVNI TRG  
**Mengeš**

