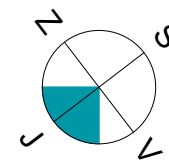
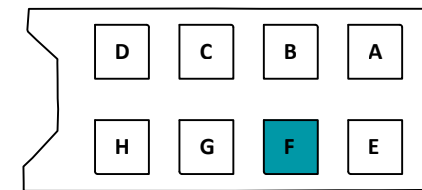


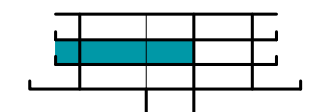
JURČKOVA 96



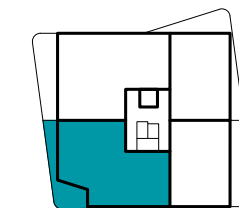
Orientacija stanovanja



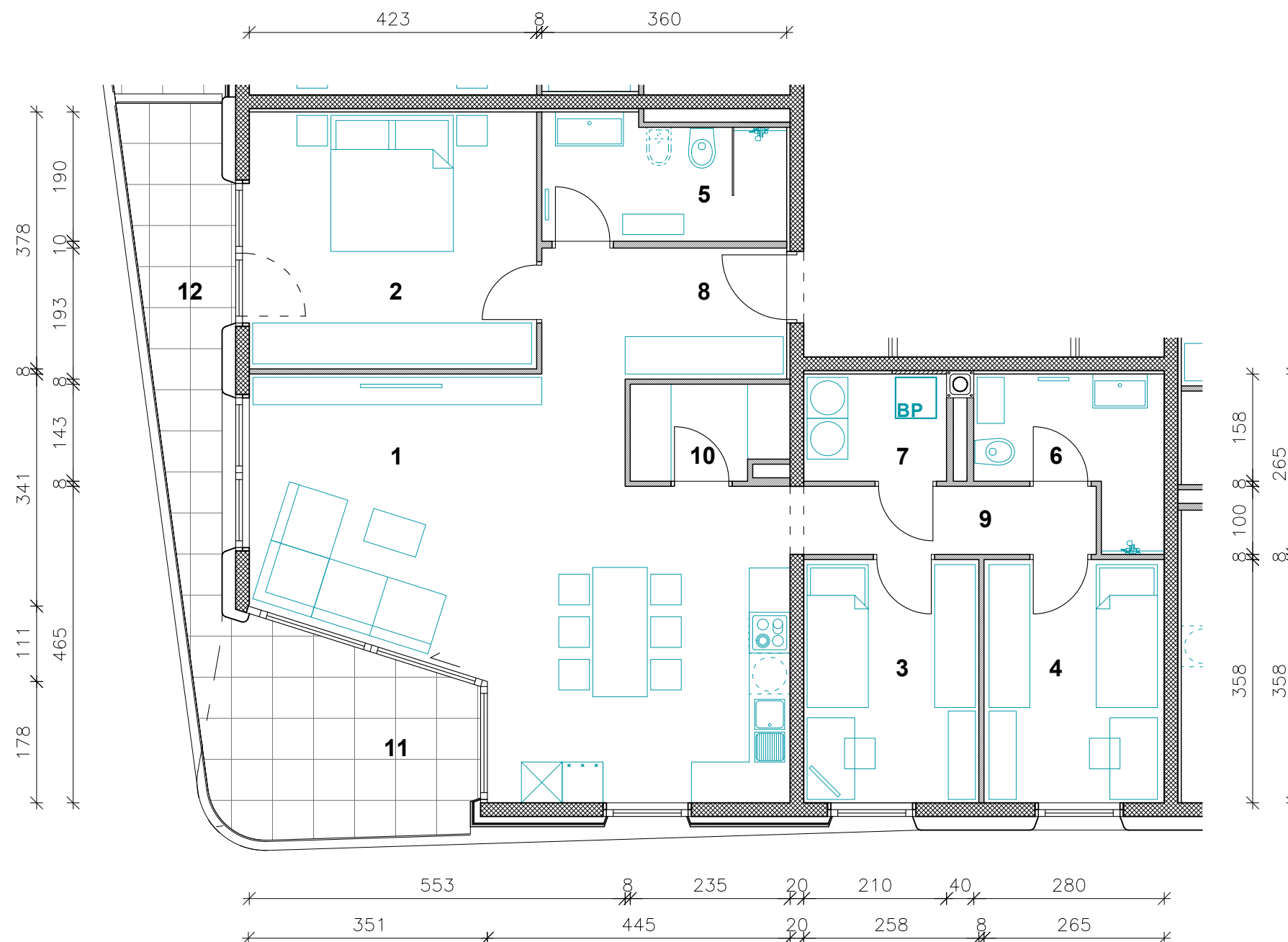
Situacija naselja



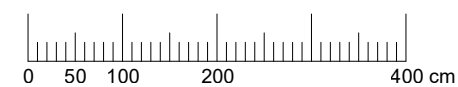
Pozicija stanovanja
v stavbi - prerez



Pozicija stanovanja
v nadstropju - tloris



Vsa stanovanjska oprema je vrisana informativno.
Investitor si pridruzuje pravico do sprememb, ki ne
vplivajo na funkcionalnost stanovanj.



M 1 : 80

STAVBA "F" - 2. NADSTROPJE

STANOVANJE F-24

1. BIVALNI PROSTOR	37.9 m ²
2. SPALNICA	16.0 m ²
3. SOBA 1	9.2 m ²
4. SOBA 2	9.5 m ²
5. KOPALNICA 1	6.4 m ²
6. KOPALNICA 2	5.4 m ²
7. PRALNICA	3.3 m ²
8. PREDPROSTOR 1	6.8 m ²
9. PREDPROSTOR 2	4.5 m ²
10. SHRAMBA	3.1 m ²

STANOVANJSKA POVRŠINA 102.1 m²

11. LOŽA (POKRITA)	11.6 m ²
12. BALKON (NEPOKRIT)	8.3 m ²
13. SHRAMBA ZA KOLESA	2.3 m ²

SKUPNA POVRŠINA 124.3 m²

PARKIRNO MESTO (POKRITO)	1 PM
PARKIRNO MESTO (NEPOKRITO)	1 PM



PRVA HIŠA

Družba za razvoj nepremičninskih projektov

INVESTITOR: JURČKOVA d.o.o.
 PRODAJALEC: PRVA HIŠA d.o.o.
 Bravničarjeva ulica 13, 1000 Ljubljana
 +386 (0)1 292 65 00
 info@prvahisa.si
 www.jurckova96.si