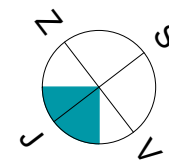
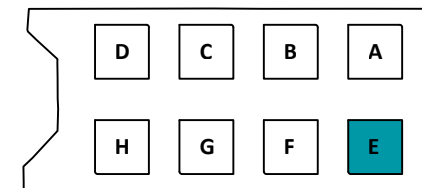


JURČKOVA 96



Orientacija stanovanja

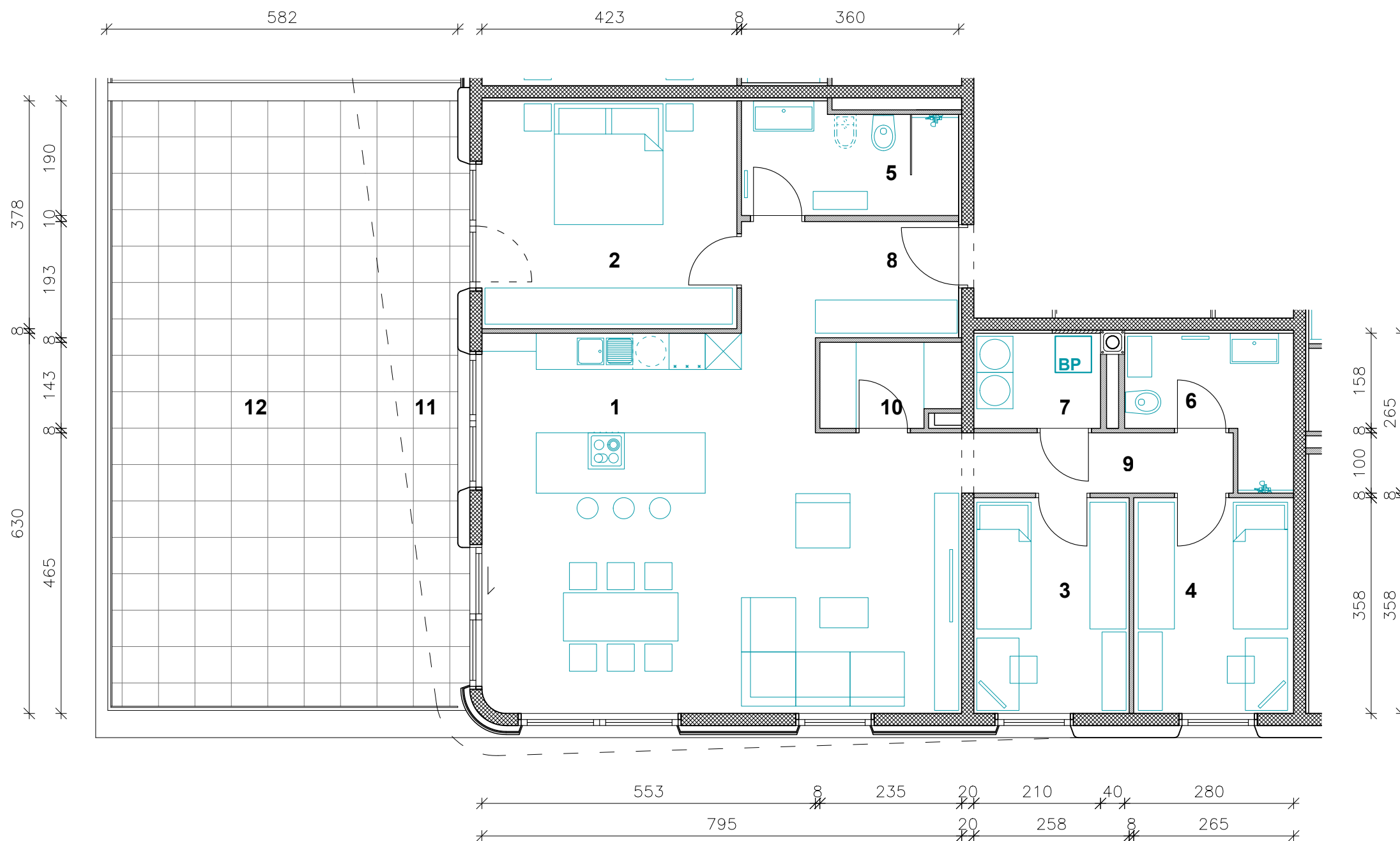


Situacija naselja



Pozicija stanovanja v stavbi - prerez

Pozicija stanovanja v nadstropju - tloris



STAVBA "E" - 1. NADSTROPJE

STANOVANJE E-14

1. BIVALNI PROSTOR	46.1 m ²
2. SPALNICA	16.0 m ²
3. SOBA 1	9.2 m ²
4. SOBA 2	9.5 m ²
5. KOPALNICA 1	6.4 m ²
6. KOPALNICA 2	5.4 m ²
7. PRALNICA	3.3 m ²
8. PREDPROSTOR 1	6.8 m ²
9. PREDPROSTOR 2	4.5 m ²
10. SHRAMBA	3.1 m ²

STANOVANJSKA POVRŠINA 110.3 m²

11. TERASA (POKRITA)	11.6 m ²
12. TERASA (NEPOKRITA)	48.3 m ²

SKUPNA POVRŠINA 170.2 m²

PARKIRNO MESTO (POKRITO) 2 PM



PRVA HIŠA

Družba za razvoj nepremičninskih projektov

INVESTITOR: JURČKOVA d.o.o.

PRODAJALEC: PRVA HIŠA d.o.o.

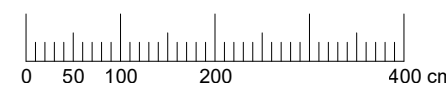
Bravničarjeva ulica 13, 1000 Ljubljana

+386 (0)1 292 65 00

info@prvahisa.si

www.jurckova96.si

Vsa stanovanjska oprema je vrisana informativno. Investitor si pridržuje pravico do sprememb, ki ne vplivajo na funkcionalnost stanovanj.



M 1 : 80