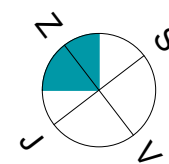
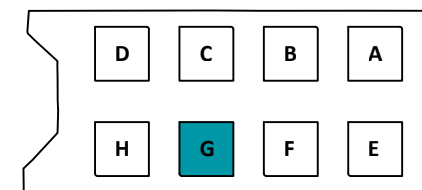


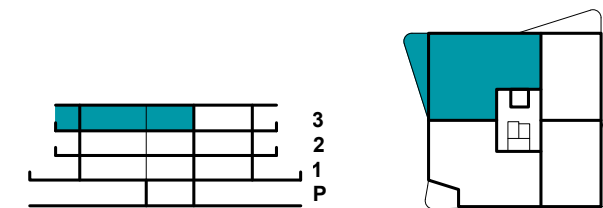
# JURČKOVA 96



Orientacija stanovanja

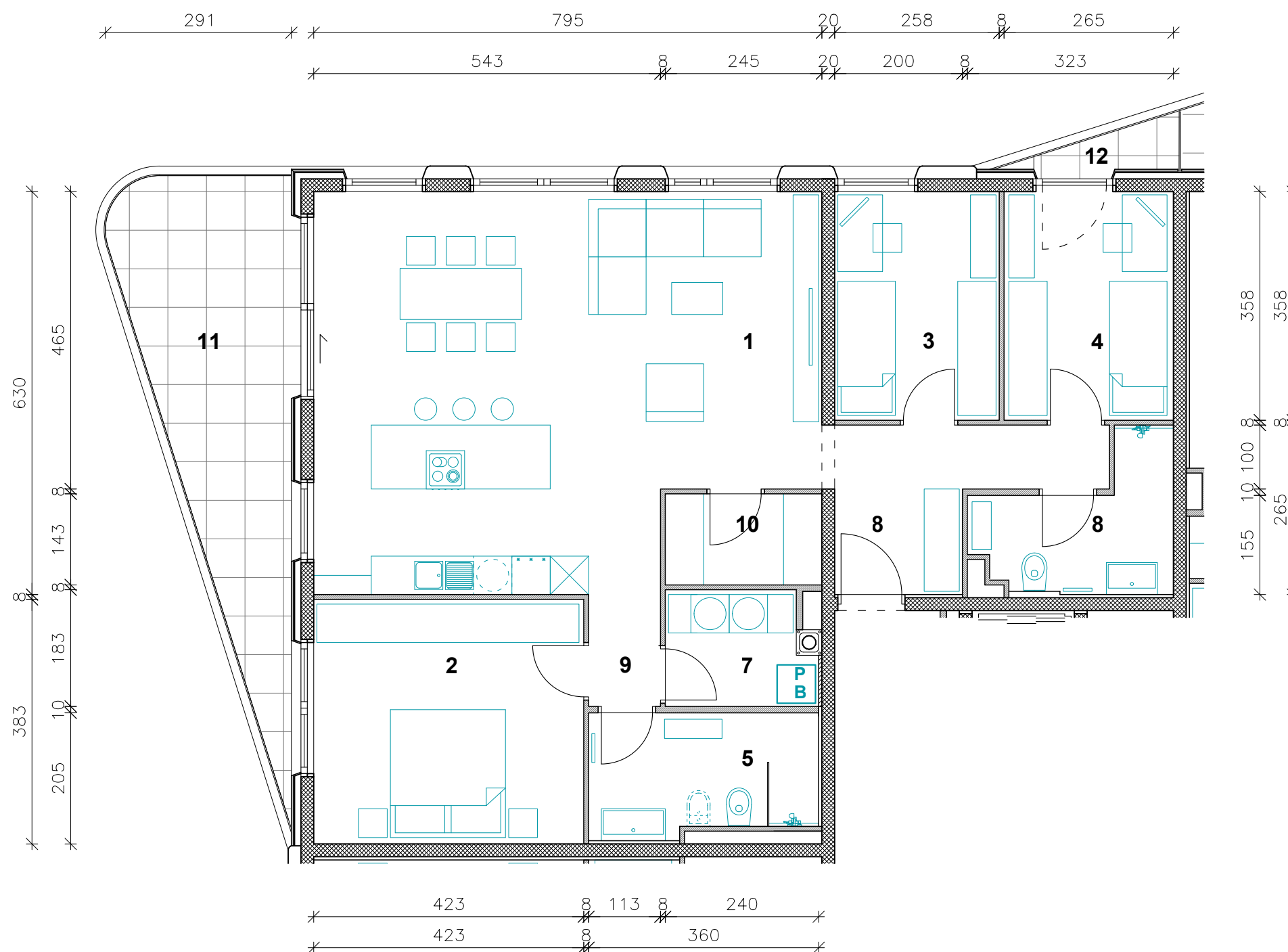


Situacija naselja

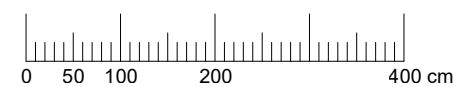


Pozicija stanovanja v stavbi - prerez

Pozicija stanovanja v nadstropju - tloris



Vsa stanovanjska oprema je vrisana informativno. Investitor si pridruzuje pravico do sprememb, ki ne vplivajo na funkcionalnost stanovanj.



M 1 : 80

## STAVBA "G" - 3. NADSTROPJE

### STANOVANJE G-31

1. BIVALNI PROSTOR	45.9 m <sup>2</sup>
2. SPALNICA	16.2 m <sup>2</sup>
3. SOBA 1	9.2 m <sup>2</sup>
4. SOBA 2	9.5 m <sup>2</sup>
5. KOPALNICA 1	6.7 m <sup>2</sup>
6. KOPALNICA 2	5.6 m <sup>2</sup>
7. PRALNICA	4.0 m <sup>2</sup>
8. PREDPROSTOR 1	7.8 m <sup>2</sup>
9. PREDPROSTOR 2	2.0 m <sup>2</sup>
10. SHRAMBA	3.5 m <sup>2</sup>

#### STANOVANJSKA POVRŠINA 110.4 m<sup>2</sup>

11. BALKON (POKRIT)	16.5 m <sup>2</sup>
12. BALKON (POKRIT)	1.4 m <sup>2</sup>
13. SHRAMBA ZA KOLESA	2.3 m <sup>2</sup>

#### SKUPNA POVRŠINA 130.6 m<sup>2</sup>

PARKIRNO MESTO (POKRITO) 2 PM



**PRVA HIŠA**

Družba za razvoj nepremičninskih projektov

INVESTITOR: JURČKOVA d.o.o.

PRODAJALEC: PRVA HIŠA d.o.o.

Bravničarjeva ulica 13, 1000 Ljubljana

+386 (0)1 292 65 00

info@prvahisa.si

www.jurckova96.si