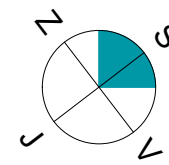
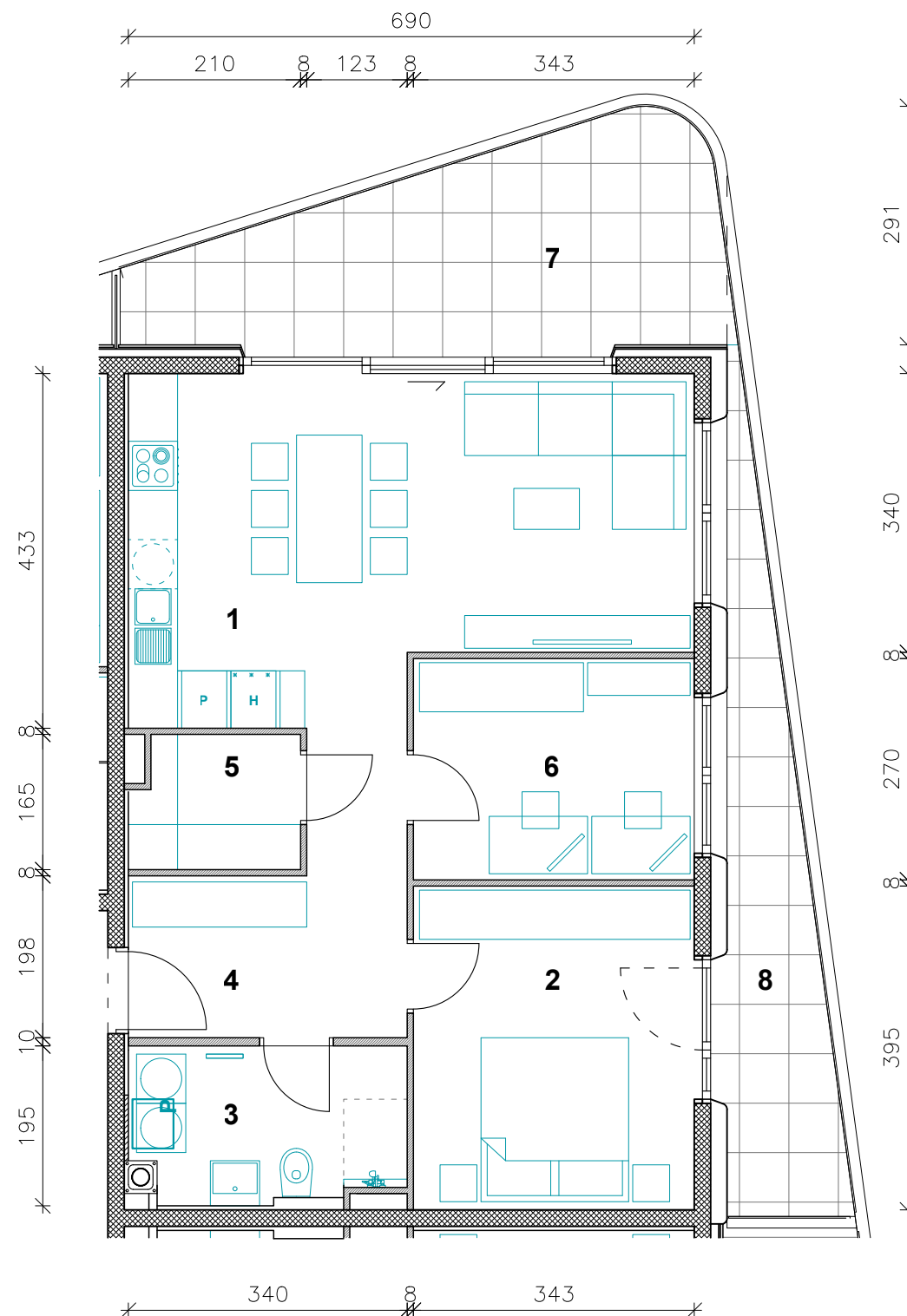
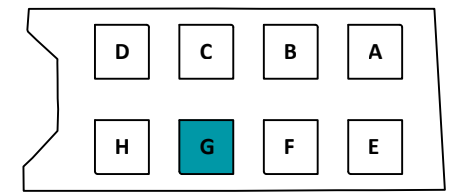


JURČKOVA 96



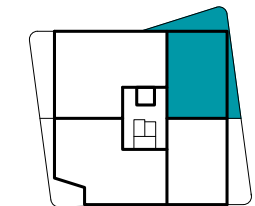
Orientacija stanovanja



Situacija naselja



Pozicija stanovanja
v stavbi - prerez



Pozicija stanovanja
v nadstropju - tloris

STAVBA "G" - 2. NADSTROPJE

STANOVANJE G-22-I

1. BIVALNI PROSTOR	26.6 m ²
2. SPALNICA	13.5 m ²
3. KOPALNICA	6.2 m ²
4. PREDPROSTOR	8.9 m ²
5. SHRAMBA	3.3 m ²
6. DELOVNI KABINET	9.3 m ²

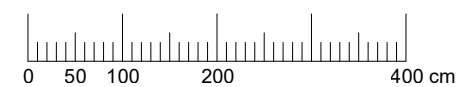
STANOVANJSKA POVRŠINA 67.8 m²

7. BALKON (POKRIT)	15.7 m ²
8. BALKON (NEPOKRIT)	9.8 m ²

SKUPNA POVRŠINA 93.3 m²

PARKIRNO MESTO (POKRITO)	1 PM
PARKIRNO MESTO (NEPOKRITO)	1 PM

Vsa stanovanjska oprema je vrisana informativno.
Investitor si pridružuje pravico do sprememb, ki ne
vplivajo na funkcionalnost stanovanj.



M 1 : 80



PRVA HIŠA

Družba za razvoj nepremičninskih projektov

INVESTITOR: JURČKOVA d.o.o.

PRODAJALEC: PRVA HIŠA d.o.o.

Bravničarjeva ulica 13, 1000 Ljubljana

+386 (0)1 292 65 00

info@prvahisa.si

www.jurckova96.si