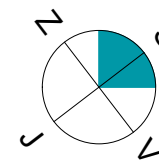
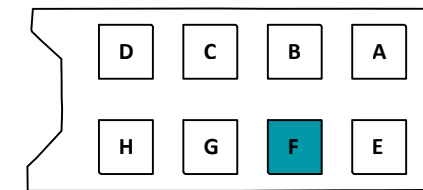


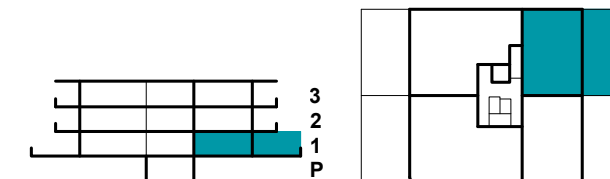
JURČKOVA 96



Orientacija stanovanja

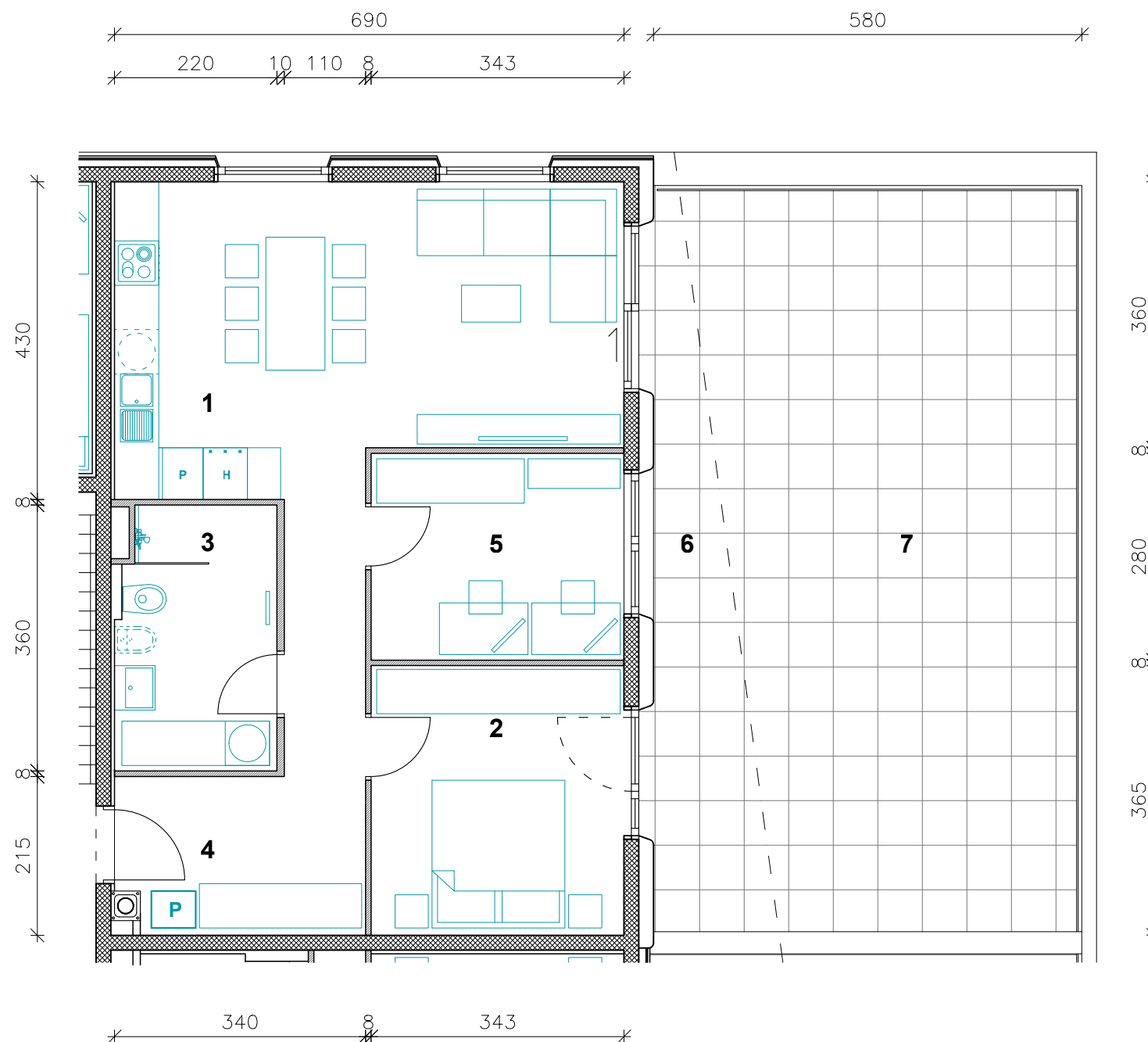


Situacija naselja

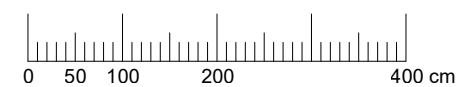


Pozicija stanovanja v stavbi - prerez

Pozicija stanovanja v nadstropju - tloris



Vsa stanovanjska oprema je vrisana informativno. Investitor si pridruzuje pravico do sprememb, ki ne vplivajo na funkcionalnost stanovanj.



M 1 : 80

STAVBA "F" - 1. NADSTROPJE

STANOVANJE F-12

1. BIVALNI PROSTOR	27.2 m ²
2. SPALNICA	12.5 m ²
3. KOPALNICA	7.6 m ²
4. PREDPROSTOR	11.2 m ²
5. DELOVNI KABINET	9.6 m ²

STANOVANJSKA POVRŠINA 68.1 m²

6. TERASA (POKRITA)	11.5 m ²
7. TERASA (NEPOKRITA)	48.3 m ²
8. SHRAMBA (V PRITLIČJU)	5.0 m ²

SKUPNA POVRŠINA 132.9 m²

PARKIRNO MESTO (POKRITO)	1 PM
PARKIRNO MESTO (NEPOKRITO)	1 PM



PRVA HIŠA

Družba za razvoj nepremičninskih projektov

INVESTITOR: JURČKOVA d.o.o.

PRODAJALEC: PRVA HIŠA d.o.o.

Bravničarjeva ulica 13, 1000 Ljubljana

+386 (0)1 292 65 00

info@prvahisa.si

www.jurckova96.si