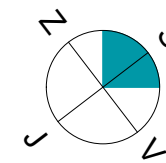
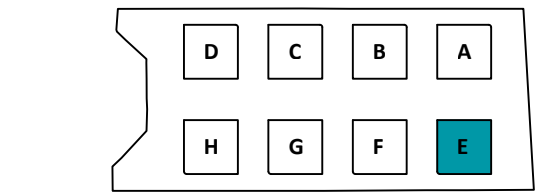
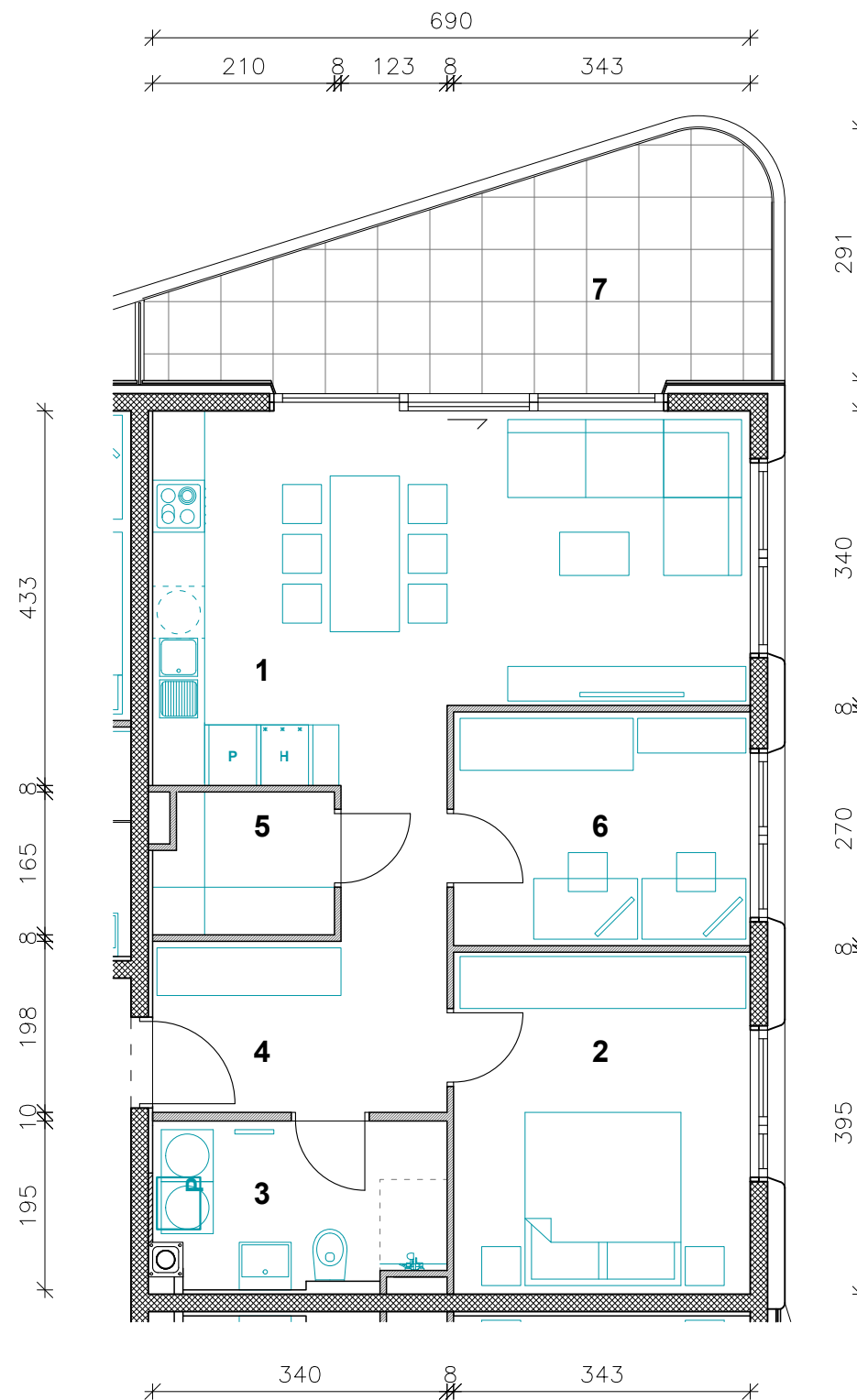


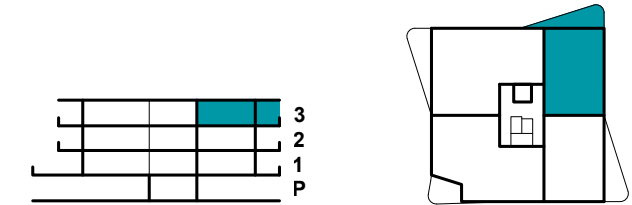
JURČKOVA 96



Orientacija stanovanja



Situacija naselja



Pozicija stanovanja v stavbi - prerez

Pozicija stanovanja v nadstropju - tloris

STAVBA "E" - 3. NADSTROPJE

STANOVANJE E-32-I

1. BIVALNI PROSTOR	26.6 m ²
2. SPALNICA	13.5 m ²
3. KOPALNICA	6.2 m ²
4. PREDPROSTOR	8.9 m ²
5. SHRAMBA	3.3 m ²
6. DELOVNI KABINET	9.3 m ²

STANOVANJSKA POVRŠINA 67.8 m²

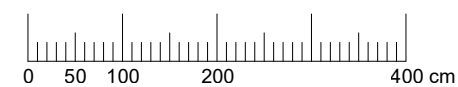
7. BALKON (POKRITO) 15.4 m²

SKUPNA POVRŠINA 83.2 m²

PARKIRNO MESTO (POKRITO) 1 PM

PARKIRNO MESTO (NEPOKRITO) 1 PM

Vsa stanovanjska oprema je vrisana informativno. Investitor si pridruzuje pravico do sprememb, ki ne vplivajo na funkcionalnost stanovanj.



M 1 : 80



PRVA HIŠA

Družba za razvoj nepremičninskih projektov

INVESTITOR: JURČKOVA d.o.o.

PRODAJALEC: PRVA HIŠA d.o.o.

Bravničarjeva ulica 13, 1000 Ljubljana

+386 (0)1 292 65 00

info@prvahisa.si

www.jurckova96.si