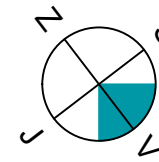
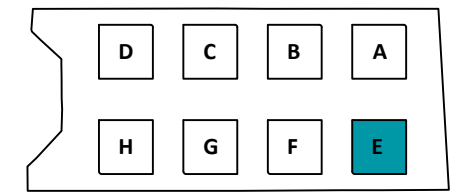


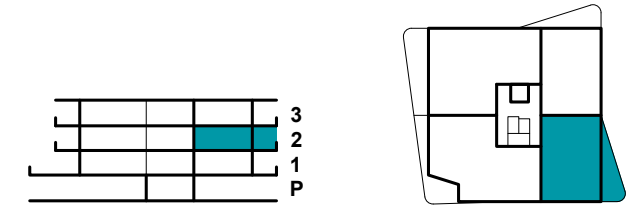
JURČKOVA 96



Orientacija stanovanja

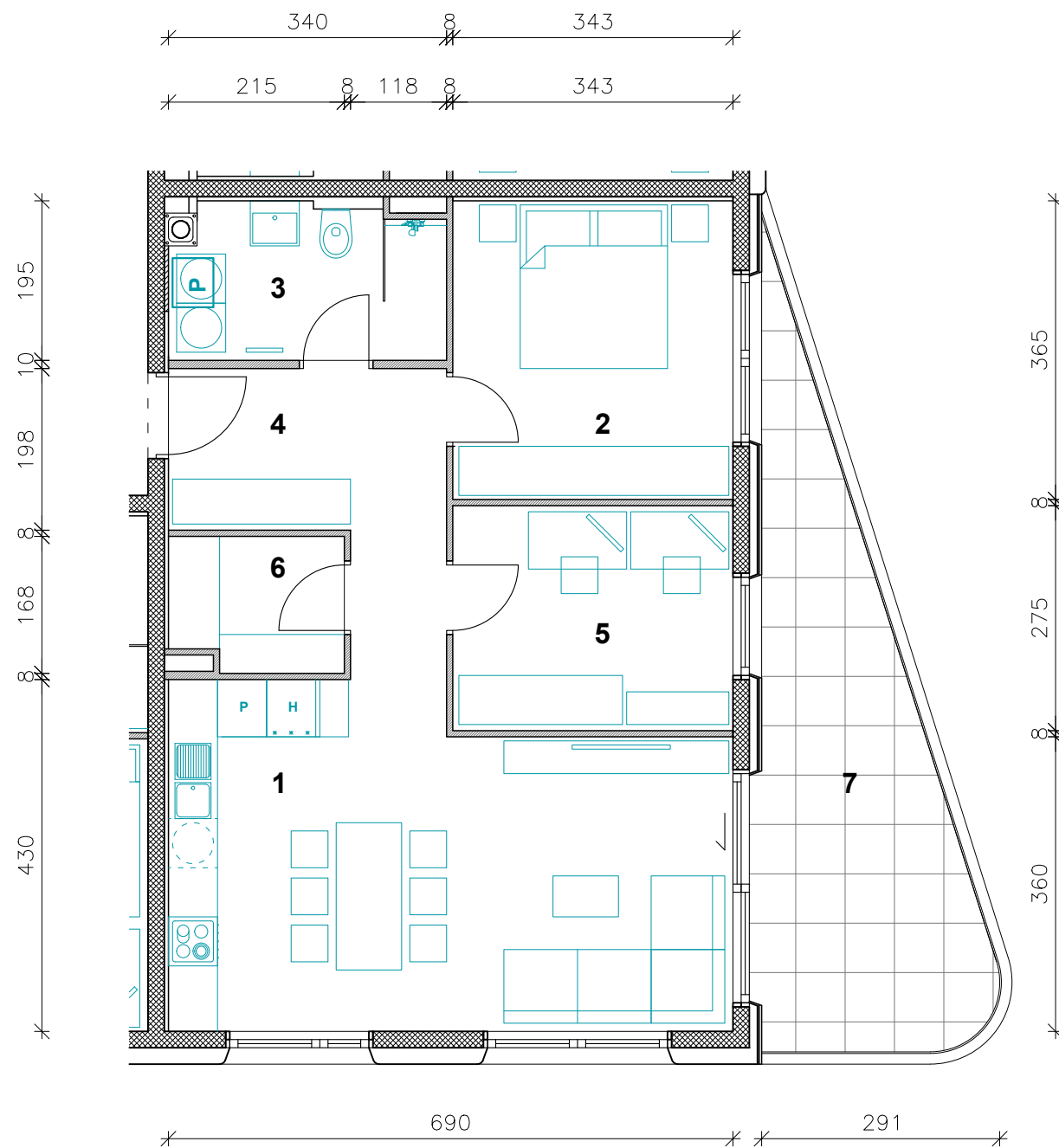


Situacija naselja

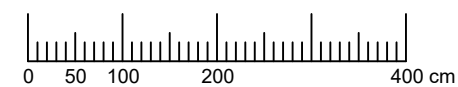


Pozicija stanovanja v stavbi - prerez

Pozicija stanovanja v nadstropju - tloris



Vsa stanovanjska oprema je vrisana informativno. Investitor si pridruzuje pravico do sprememb, ki ne vplivajo na funkcionalnost stanovanj.



M 1 : 80

STAVBA "E" - 2. NADSTROPJE

STANOVANJE E-23

1. BIVALNI PROSTOR	27.2 m ²
2. SPALNICA	12.5 m ²
3. KOPALNICA	6.2 m ²
4. PREDPROSTOR	8.9 m ²
5. DELOVNI KABINET	9.4 m ²
6. SHRAMBA	3.4 m ²

STANOVANJSKA POVRŠINA 67.6 m²

7. BALKON (POKRIT) 16.9 m²

SKUPNA POVRŠINA 84.5 m²

PARKIRNO MESTO (POKRITO) 1 PM

PARKIRNO MESTO (NEPOKRITO) 1 PM



PRVA HIŠA

Družba za razvoj nepremičninskih projektov

INVESTITOR: JURČKOVA 96 d.o.o.

PRODAJALEC: PRVA HIŠA d.o.o.

Bravničarjeva ulica 13, 1000 Ljubljana

+386 (0)1 292 65 00

info@prvahisa.si

www.jurckova96.si