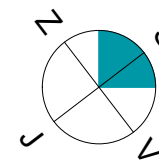
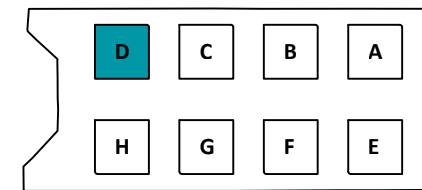


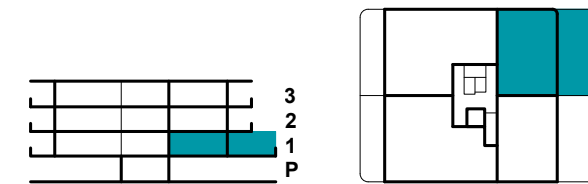
JURČKOVA 96



Orientacija stanovanja

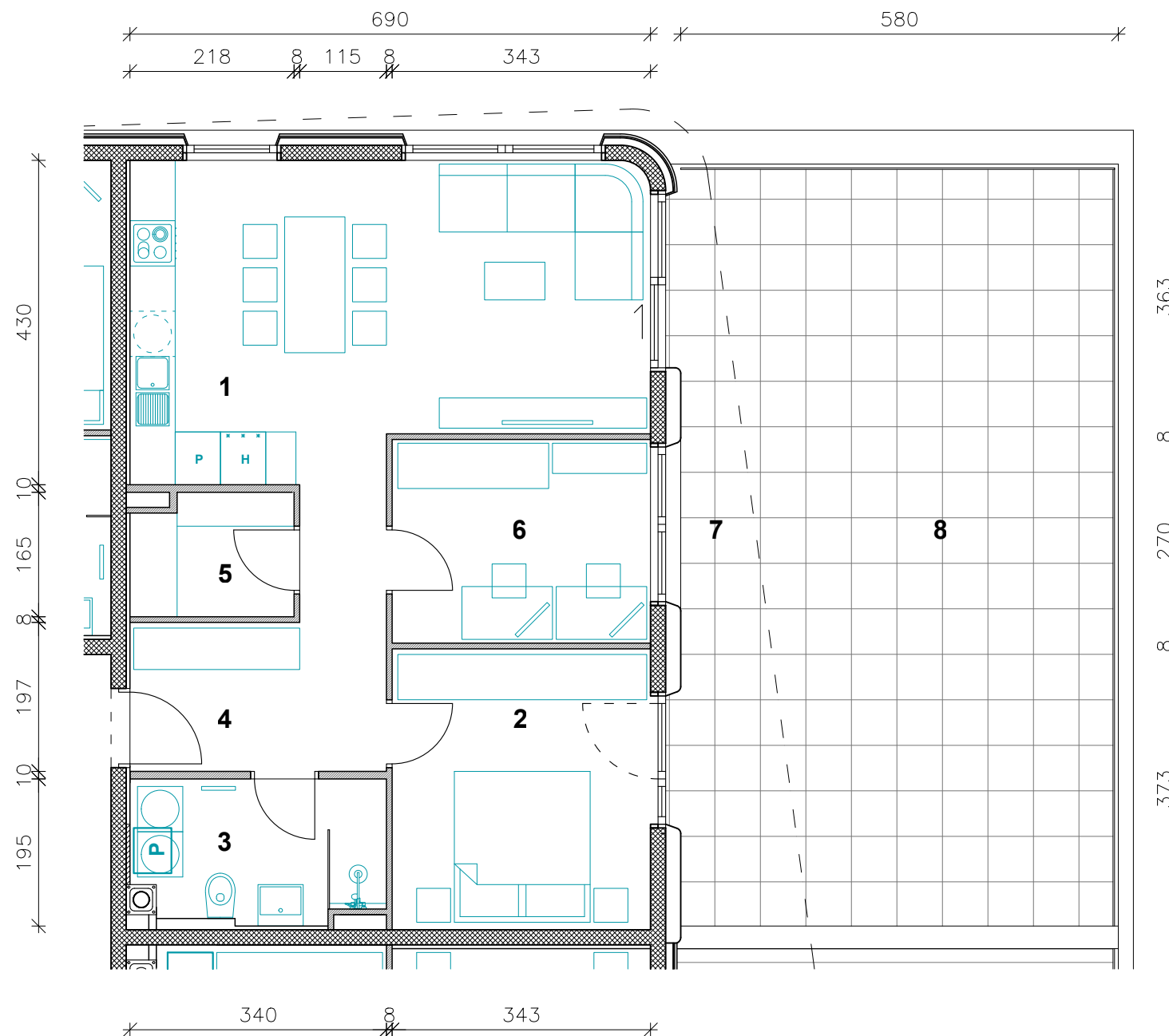


Situacija naselja

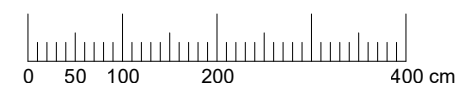


Pozicija stanovanja
v stavbi - prerez

Pozicija stanovanja
v nadstropju - tloris



Vsa stanovanjska oprema je vrisana informativno.
Investitor si pridruzuje pravico do sprememb, ki ne
vplivajo na funkcionalnost stanovanj.



M 1 : 80

STAVBA "D" - 1. NADSTROPJE

STANOVANJE D-12

1. BIVALNI PROSTOR	27.3 m ²
2. SPALNICA	12.8 m ²
3. KOPALNICA	6.2 m ²
4. PREDPROSTOR	8.8 m ²
5. SHRAMBA	3.4 m ²
6. DELOVNI KABINET	9.3 m ²

STANOVANJSKA POVRŠINA 67.8 m²

7. TERASA (POKRITA)	11.1 m ²
8. TERASA (NEPOKRITA)	48.3 m ²
9. SHRAMBA ZA KOLESA	2.6 m ²

SKUPNA POVRŠINA 129.8 m²

PARKIRNO MESTO (POKRITO) 2 PM



PRVA HIŠA

Družba za razvoj nepremičninskih projektov

INVESTITOR: JURČKOVA d.o.o.

PRODAJALEC: PRVA HIŠA d.o.o.

Bravničarjeva ulica 13, 1000 Ljubljana

+386 (0)1 292 65 00

info@prvahisa.si

www.jurckova96.si