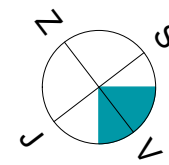
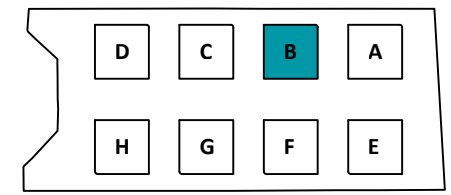


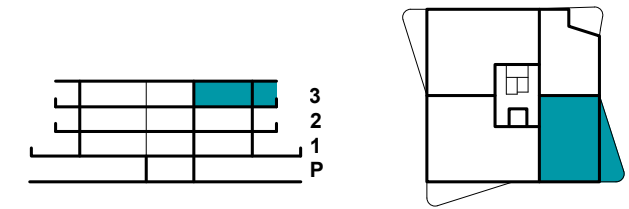
JURČKOVA 96



Orientacija stanovanja

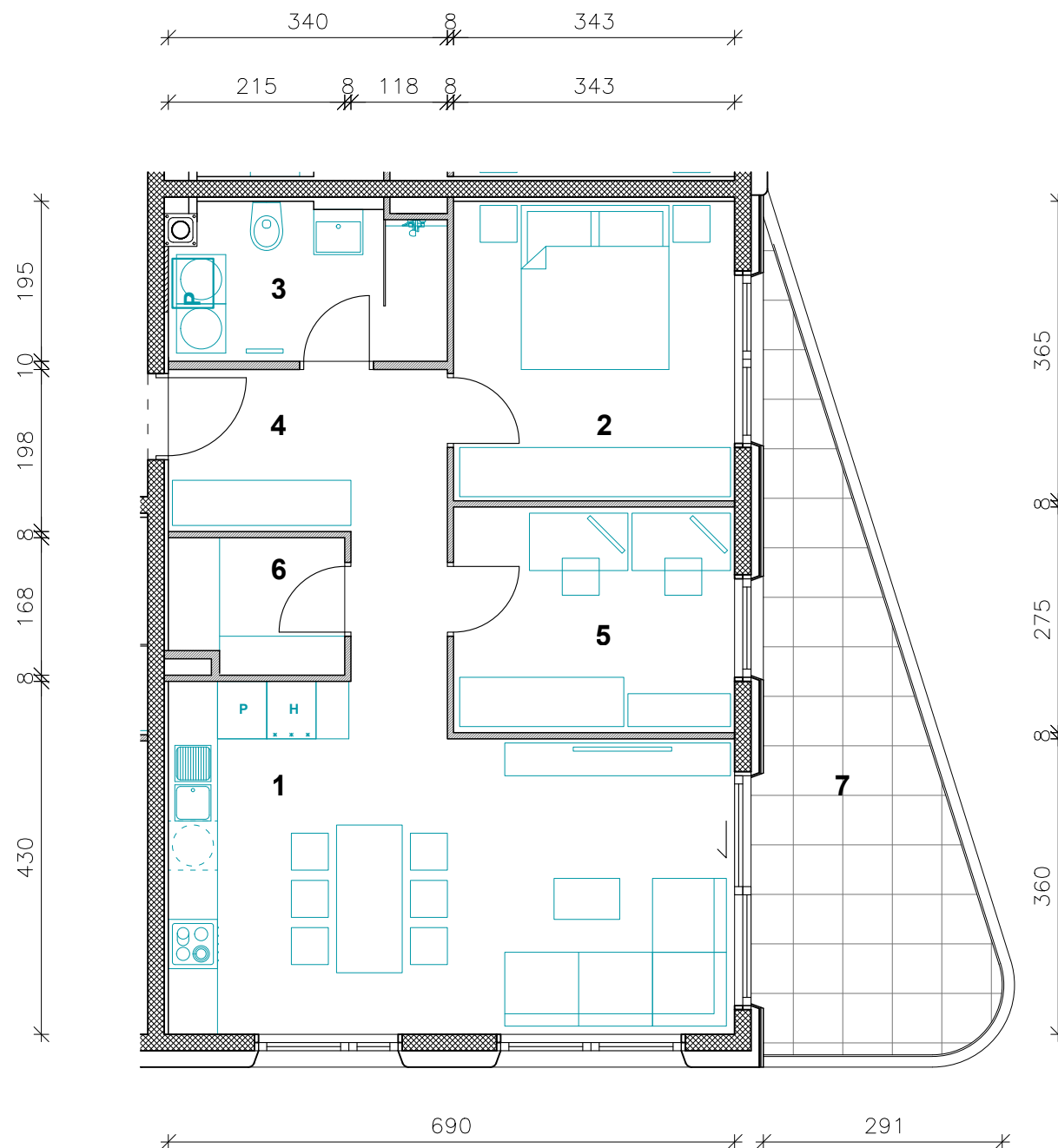


Situacija naselja



Pozicija stanovanja v stavbi - prerez

Pozicija stanovanja v nadstropju - tloris



STAVBA "B" - 3. NADSTROPJE

STANOVANJE B-33

1. BIVALNI PROSTOR	27.2 m ²
2. SPALNICA	12.5 m ²
3. KOPALNICA	6.2 m ²
4. PREDPROSTOR	8.9 m ²
5. DELOVNI KABINET	9.4 m ²
6. SHRAMBA	3.4 m ²

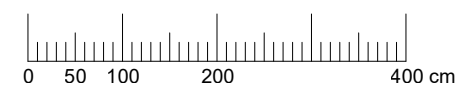
STANOVANJSKA POVRŠINA 67.6 m²

7. BALKON (POKRIT)	16.9 m ²
8. SHRAMBA ZA KOLESA	2.3 m ²

SKUPNA POVRŠINA 86.8 m²

PARKIRNO MESTO (POKRITO)	1 PM
PARKIRNO MESTO (NEPOKRITO)	1 PM

Vsa stanovanjska oprema je vrisana informativno. Investitor si pridruzuje pravico do sprememb, ki ne vplivajo na funkcionalnost stanovanj.



M 1 : 80



PRVA HIŠA

Družba za razvoj nepremičninskih projektov

INVESTITOR: JURČKOVA d.o.o.
 PRODAJALEC: PRVA HIŠA d.o.o.
 Bravničarjeva ulica 13, 1000 Ljubljana
 +386 (0)1 292 65 00
 info@prvahisa.si
 www.jurckova96.si