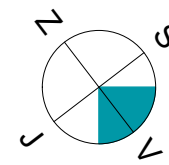
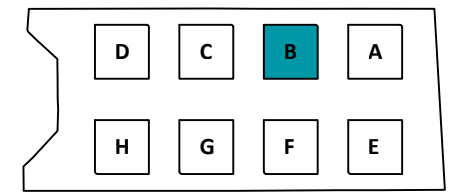


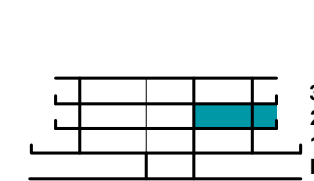
JURČKOVA 96



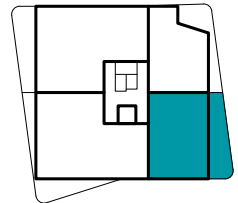
Orientacija stanovanja



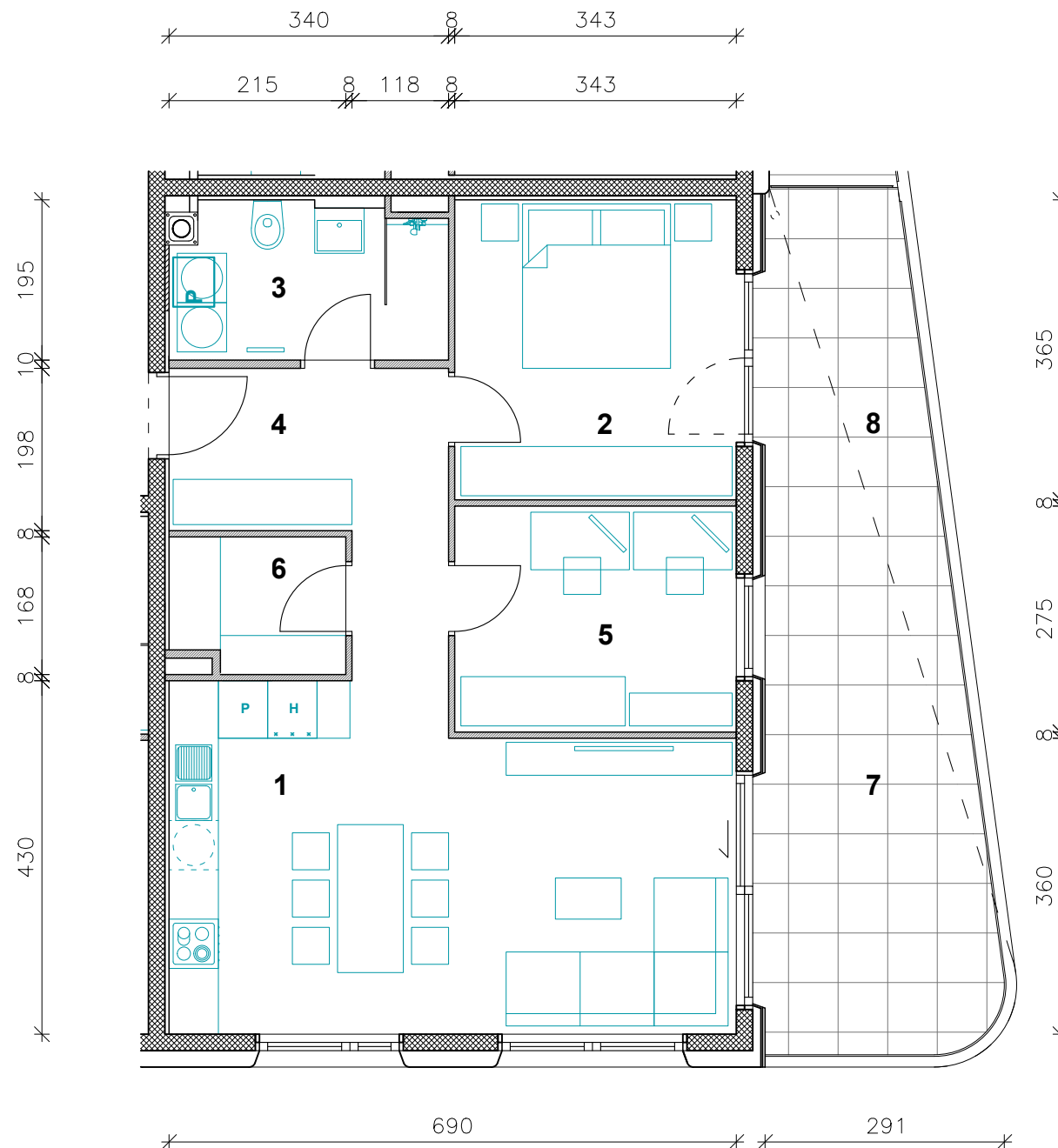
Situacija naselja



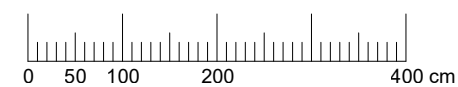
Pozicija stanovanja
v stavbi - prerez



Pozicija stanovanja
v nadstropju - tloris



Vsa stanovanjska oprema je vrisana informativno. Investitor si pridruzuje pravico do sprememb, ki ne vplivajo na funkcionalnost stanovanj.



M 1 : 80

STAVBA "B" - 2. NADSTROPJE

STANOVANJE B-23

1. BIVALNI PROSTOR	27.2 m ²
2. SPALNICA	12.5 m ²
3. KOPALNICA	6.2 m ²
4. PREDPROSTOR	8.9 m ²
5. DELOVNI KABINET	9.4 m ²
6. SHRAMBA	3.4 m ²

STANOVANJSKA POVRŠINA 67.6 m²

7. BALKON (POKRIT)	18.3 m ²
8. BALKON (NEPOKRIT)	6.8 m ²
9. SHRAMBA ZA KOLESA	2.3 m ²

SKUPNA POVRŠINA 95.0 m²

PARKIRNO MESTO (POKRITO)	1 PM
PARKIRNO MESTO (NEPOKRITO)	1 PM



PRVA HIŠA

Družba za razvoj nepremičninskih projektov

INVESTITOR: JURČKOVA d.o.o.

PRODAJALEC: PRVA HIŠA d.o.o.

Bravničarjeva ulica 13, 1000 Ljubljana

+386 (0)1 292 65 00

info@prvahisa.si

www.jurckova96.si