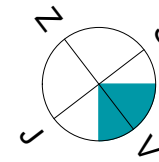
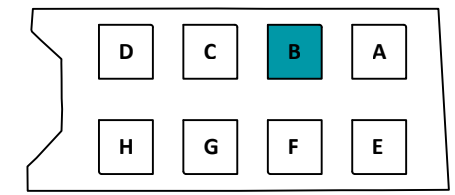


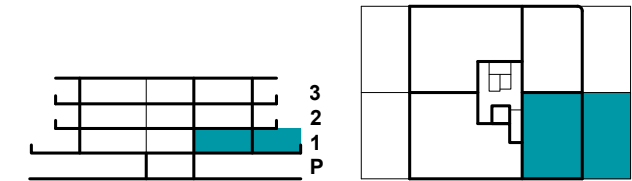
JURČKOVA 96



Orientacija stanovanja

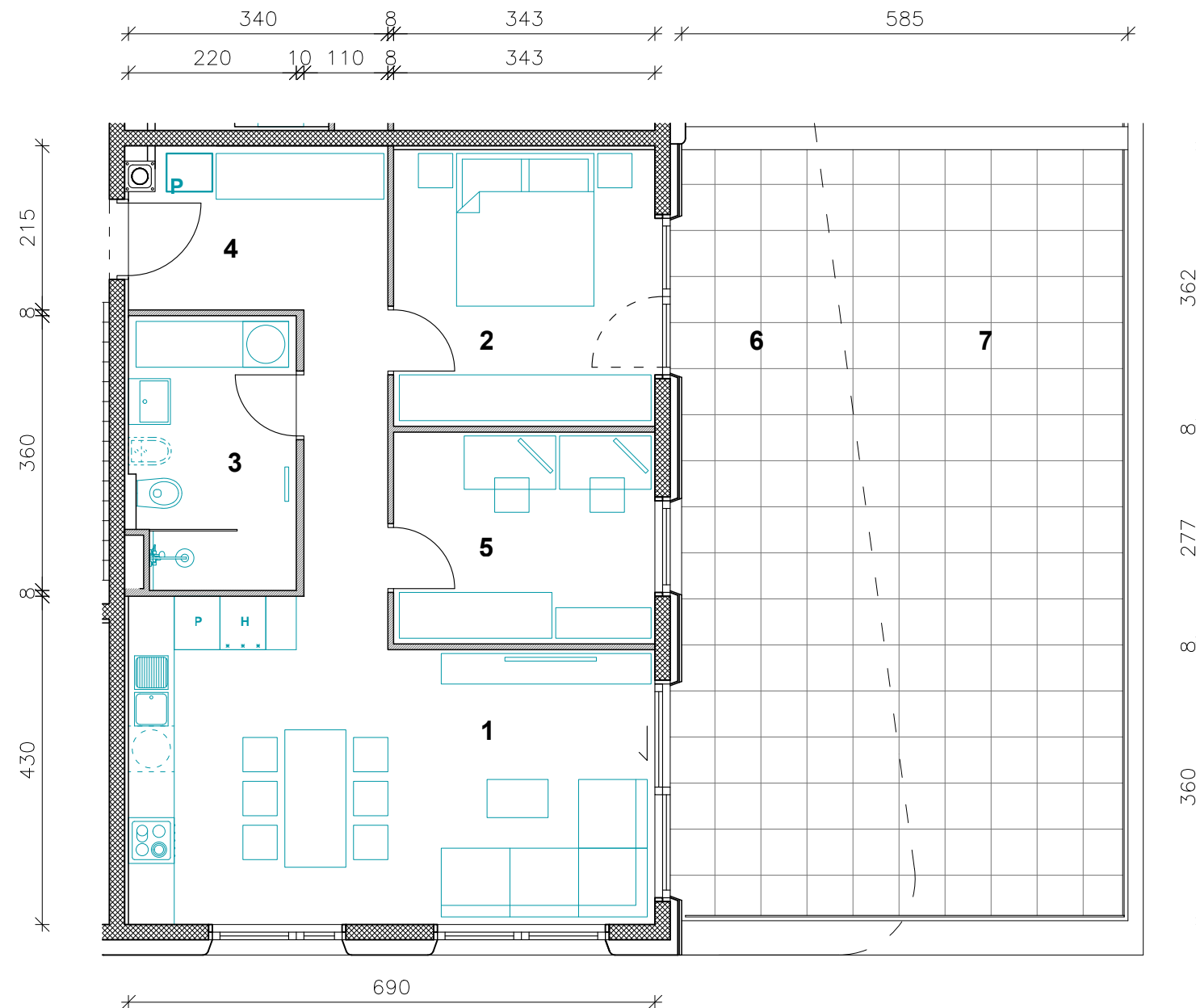


Situacija naselja

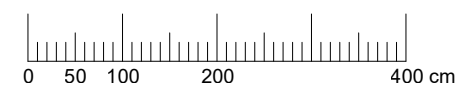


Pozicija stanovanja
v stavbi - prerez

Pozicija stanovanja
v nadstropju - tloris



Vsa stanovanjska oprema je vrisana informativno.
Investitor si pridruzuje pravico do sprememb, ki ne
vplivajo na funkcionalnost stanovanj.



M 1 : 80

STAVBA "B" - 1. NADSTROPJE

STANOVANJE B-13

1. BIVALNI PROSTOR	27.2 m ²
2. SPALNICA	12.4 m ²
3. KOPALNICA	7.6 m ²
4. PREDPROSTOR	11.2 m ²
5. DELOVNI KABINET	9.5 m ²

STANOVANJSKA POVRŠINA 67.9 m²

6. TERASA (POKRITA)	25.6 m ²
7. TERASA (NEPOKRITA)	34.3 m ²
8. SHRAMBA (V PRITLIČJU)	5.0 m ²

SKUPNA POVRŠINA 132.8 m²

PARKIRNO MESTO (POKRITO)	1 PM
PARKIRNO MESTO (NEPOKRITO)	1 PM



PRVA HIŠA

Družba za razvoj nepremičninskih projektov

INVESTITOR: JURČKOVA d.o.o.
PRODAJALEC: PRVA HIŠA d.o.o.
Bravničarjeva ulica 13, 1000 Ljubljana
+386 (0)1 292 65 00
info@prvahisa.si
www.jurckova96.si